

**Архитектурно творческая мастерская «Город»**



**Дополнение в схему  
размещения рекламных конструкций  
на территории Камышловского  
муниципального района**

**г. Екатеринбург 2023 г.**

## ПОЯСНИТЕЛЬНАЯ ЗАПИСКА

Концепцией определен единый стиль оформления рекламных конструкций на всех территориях размещения. При выборе стиля оформления особое внимание уделено простоте и выдержанности в цветовых и технических решениях. Выбор обусловлен сохранением вида окружающего пространства, с акцентированием внимания на размещаемой рекламе. Также стилистической особенностью является современный взгляд на рекламное пространство в целом.

Концепция размещения направлена на упорядочивание расположения рекламных конструкций, создание комфортного поля восприятия рекламы. Заданные параметры расположения конструкций в пространстве позволяют избежать нагромождений рекламных носителей.

Территориальное распределение позволяет учесть особенности каждого участка размещения конструкций наряду с экономической составляющей.

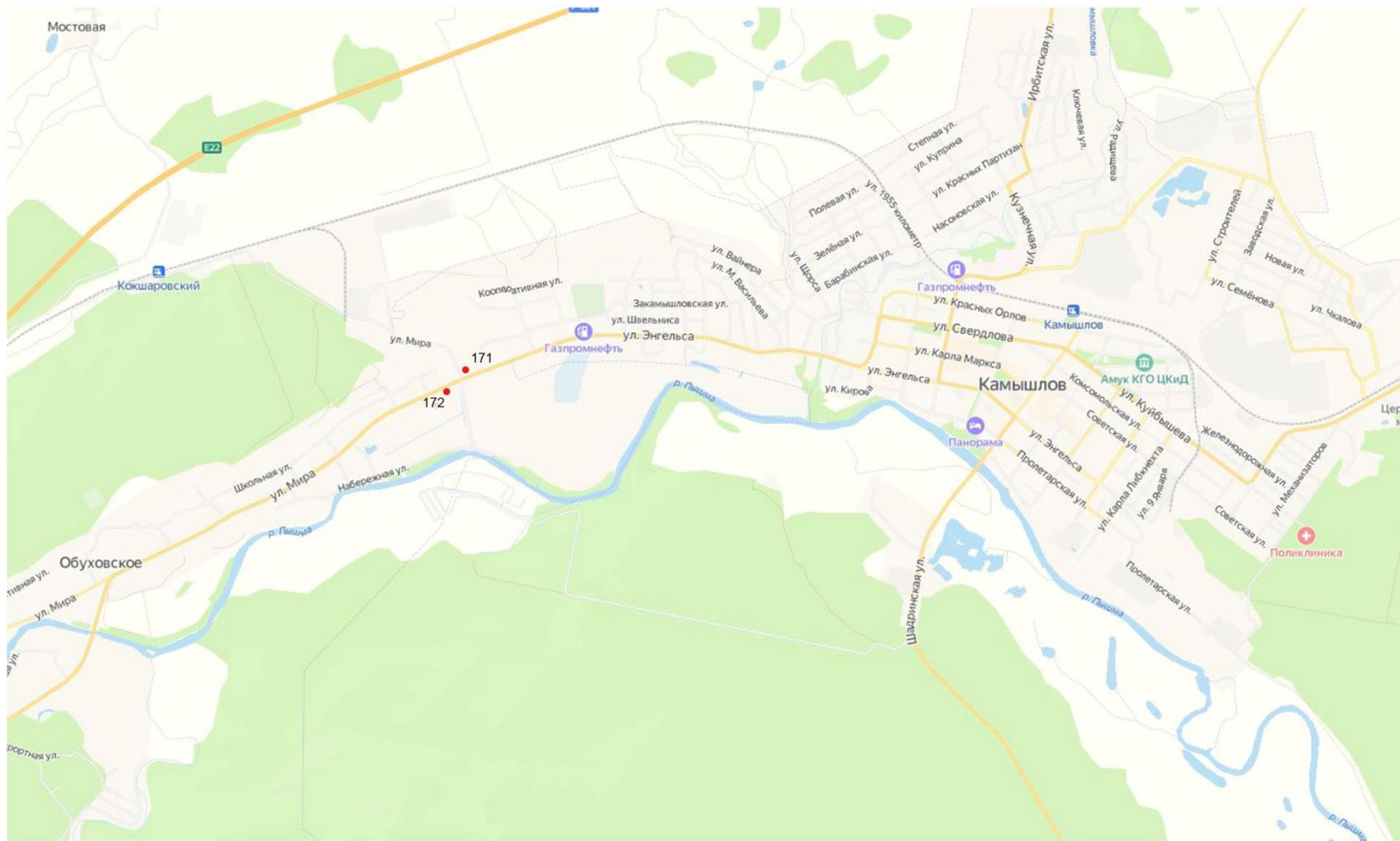
При размещении рекламных конструкций необходимо избегать аварийно-опасных мест, руководствоваться требованиями обязательного к исполнению ГОСТа Р 52044-2003 «Наружная реклама на автомобильных дорогах и территориях городских и сельских поселений. Общие технические требования к средствам наружной рекламы. Правила размещения» (далее - ГОСТ Р 52044-2003), технического регламента Таможенного союза «Безопасность автомобильных дорог» (ТР ТС 014/2011), СанПиНа 2.2.1/2.1.1.1278-03 «Гигиенические требования к естественному, искусственному и совмещенному освещению жилых и общественных зданий», не размещать рекламные конструкции в «треугольниках видимости».

### Основные принципы разработанной концепции:

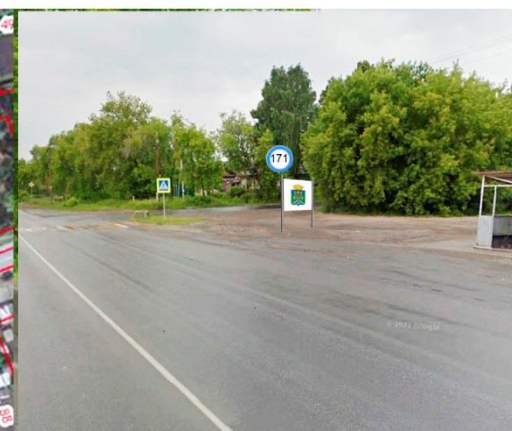
- Формирование единого визуального восприятия рекламного пространства;
- Обеспечение положительного эстетического восприятия рекламных конструкций в совокупности с архитектурным обликом;
- Обеспечение качественного информационного обслуживания населения;
- Рациональное размещение рекламных конструкций;
- Определение требований к плотности расположения рекламных конструкций;
- Установление критериев размещения рекламных конструкций

# Камышловский муниципальный район

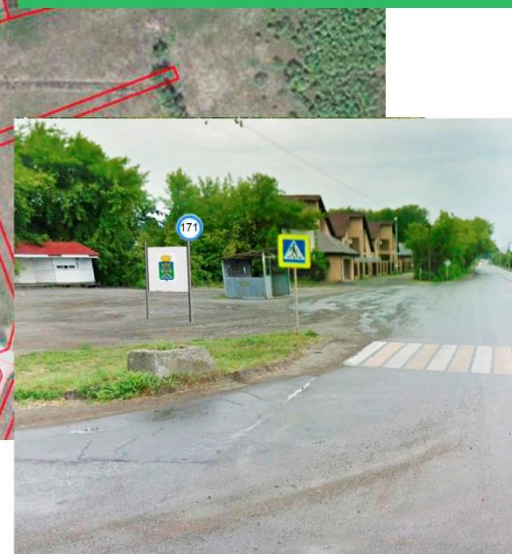
## Обзорный план территории



# село Обуховское



вид А по ходу движения

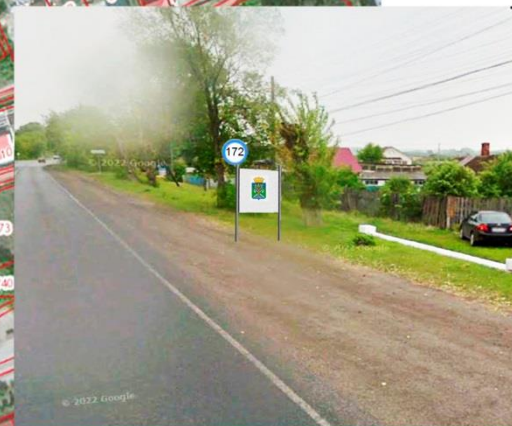


вид Б по ходу движения

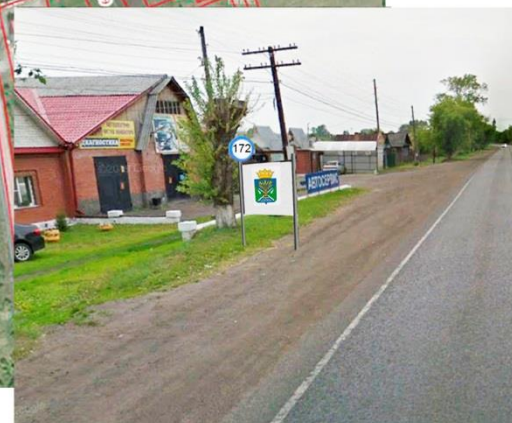
Условные обозначения:  
БИЛБОРД - ВВ  
СИТИБОРД - СВ  
АФИШНЫЙ СТЕНД - AS  
СИТИ ФОРМАТ - CF  
БРАНДМАУЭР - ВМ  
ВИДЕОЭКРАН - VS  
ДОРОЖНЫЙ ЗНАК - Т



# село Обуховское

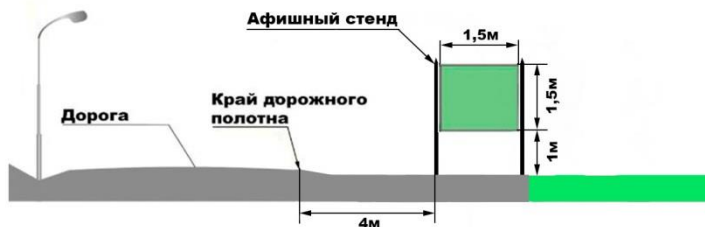


вид А по ходу движения



вид Б по ходу движения

Условные обозначения:  
**БИЛБОРД - ВВ**  
**СИТИБОРД - СВ**  
**АФИШНЫЙ СТЕНД - AS**  
**СИТИ ФОРМАТ - CF**  
**БРАНДМАУЭР - ВМ**  
**ВИДЕОЭКРАН - VS**  
**ДОРОЖНЫЙ ЗНАК - П**



## Таблица мест размещения рекламных конструкций

№ п/п	Лист карты	Номер в схеме	Адрес	Тип	Вид	Площадь информ. полей кв.м.	Ширина м.	Высота м.	Кол-во сторон ед.	Ориентир мест установки до ближайшего края РК	
										Координаты X	Координаты Y
1	3	171	село Обуховское ул. Мира 239	1	Афишный стенд	4,5	1,5	1,5	2	56.845022,	62.647584
2	4	172	село Обуховское ул. Мира 227	1	Афишный стенд	4,5	1,5	1,5	2	56.844079,	62.644485