



**АДМИНИСТРАЦИЯ
КАМЫШЛОВСКОГО МУНИЦИПАЛЬНОГО РАЙОНА
СВЕРДЛОВСКОЙ ОБЛАСТИ
ПОСТАНОВЛЕНИЕ**

от 16.02.2022 г. № 49-ПА
г. Камышлов

**Об утверждении изменений, внесённых в Схему размещения
рекламных конструкций на территории Камышловского
муниципального района**

В целях определения места размещения рекламных конструкций, типов и видов рекламных конструкций, установка которых допускается на территории Камышловского муниципального района, на основании пункта 15.1 части 1 статьи 15 Федерального закона от 06 октября 2003 года № 131-ФЗ «Об общих принципах организации местного самоуправления в Российской Федерации», части 5.8 статьи 19 Федерального закона от 13 марта 2006 года № 38-ФЗ «О рекламе», с учётом письма Министерства по управлению государственным имуществом Свердловской области от 07 февраля 2022 года № 17-01-81/2233 «О предварительном согласовании схемы размещения рекламных конструкций», руководствуясь статьями 5, 30 Устава Камышловского муниципального района, Администрация Камышловского муниципального района

ПОСТАНОВЛЯЕТ:

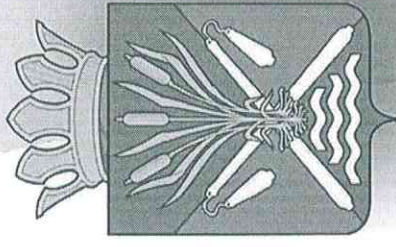
1. Утвердить изменения, внесенные в Схему размещения рекламных конструкций на территории Камышловского муниципального района (прилагается).
2. Отделу делопроизводства, муниципальной службы и контроля администрации Камышловского муниципального района (В.Ю. Якимов) разместить Схему с внесёнными изменениями на официальном сайте администрации Камышловского муниципального района в информационно-телекоммуникационной сети «Интернет» по адресу: <https://kamyshlovsky-region.ru>.
3. Контроль за исполнением настоящего постановления возложить на заместителя главы администрации Камышловского муниципального района В.Г. Ширькалова.

Глава администрации
Камышловского муниципального района



Е.А. Баранов

Архитектурно творческая мастерская «Город»



**Дополнение в схему
размещения рекламных конструкций
на территории Камышловского
муниципального района**

г. Екатеринбург 2021 г.

ПОЯСНИТЕЛЬНАЯ ЗАПИСКА

Концепцией определен единый стиль оформления рекламных конструкций на всех территориях размещения. При выборе стиля оформления особое внимание уделено простоте и выдержанности в цветовых и технических решениях. Выбор обусловлен сохранением вида окружающего пространства, с акцентированием внимания на размещаемой рекламе. Также стилистической особенностью является современный взгляд на рекламное пространство в целом.

Концепция размещения направлена на упорядочивание расположения рекламных конструкций, создание комфортного поля восприятия рекламы. Заданные параметры расположения конструкций в пространстве позволят избежать нагромождений рекламных носителей.

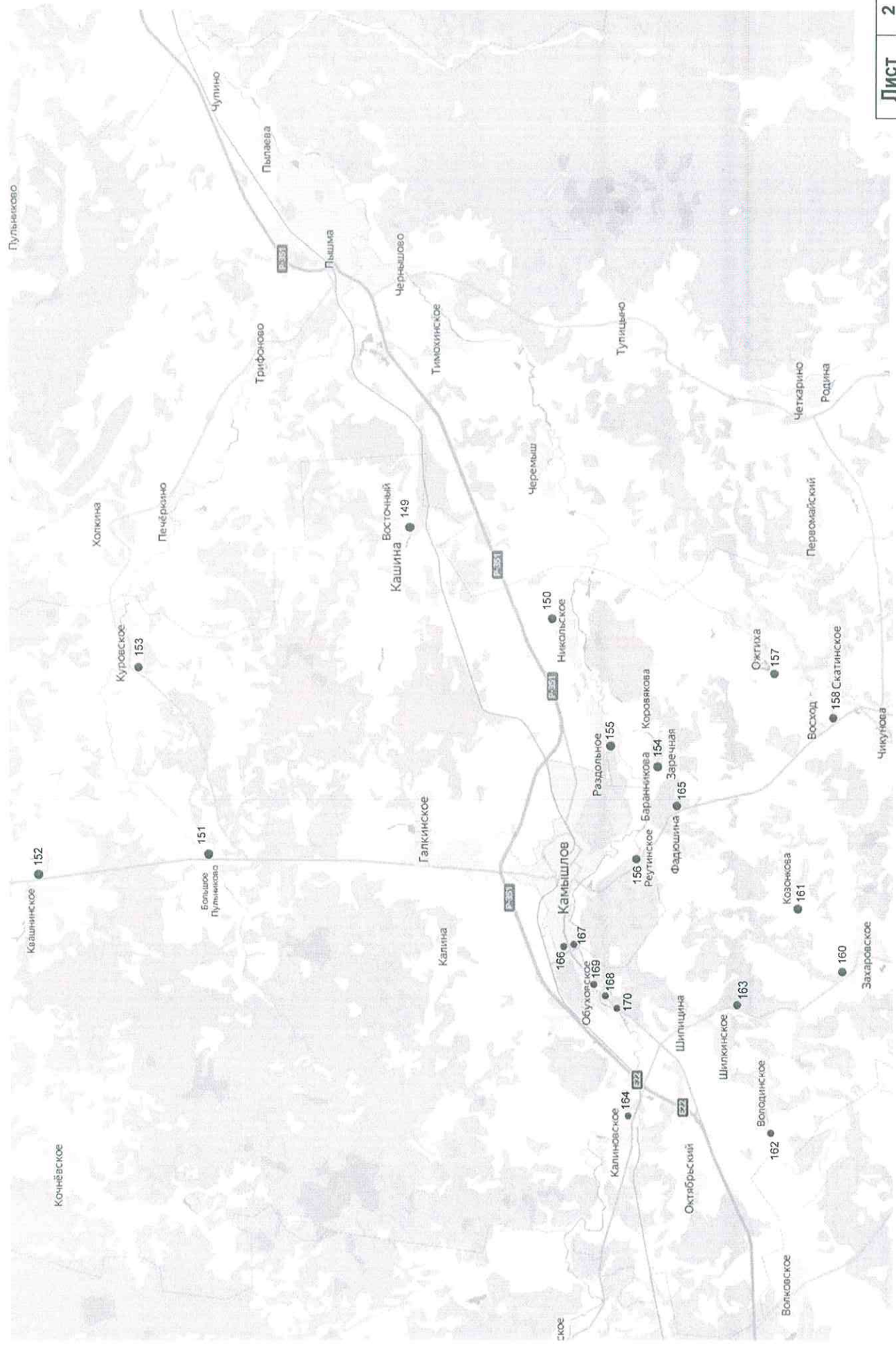
Территориальное распределение позволяет учесть особенности каждого участка размещения конструкций наряду с экономической составляющей.

При размещении рекламных конструкций необходимо избегать аварийно-опасных мест, руководствоваться требованиями обязательного к исполнению ГОСТа Р 52044-2003 «Наружная реклама на автомобильных дорогах и территориях городских и сельских поселений. Общие технические требования к средствам наружной рекламы. Правила размещения» (далее - ГОСТ Р 52044-2003), технического регламента Таможенного союза «Безопасность автомобильных дорог» (ТР ТС 014/2011), СанПиНа 2.2.1/2.1.1.1278-03 «Гигиенические требования к естественному, искусственному и совмещенному освещению жилых и общественных зданий», не размещать рекламные конструкции в «треугольниках видимости».

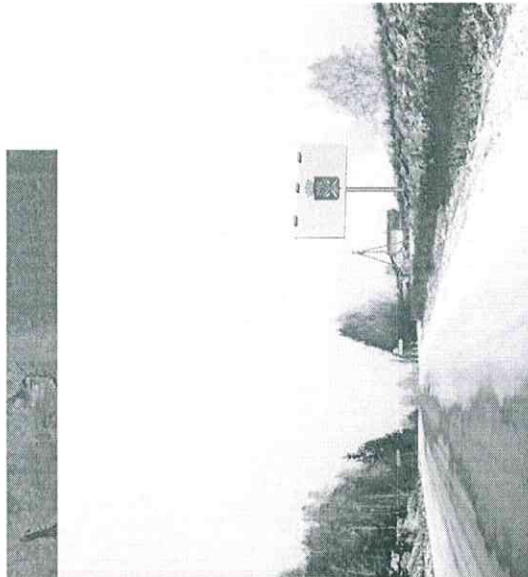
Основные принципы разработанной концепции:

- Формирование единого визуального восприятия рекламного пространства;
- Обеспечение положительного эстетического восприятия рекламных конструкций в совокупности с архитектурным обликом;
- Обеспечение качественного информационного обслуживания населения;
- Рациональное размещение рекламных конструкций;
- Определение требований к плотности расположения рекламных конструкций;
- Установление критериев размещения рекламных конструкций

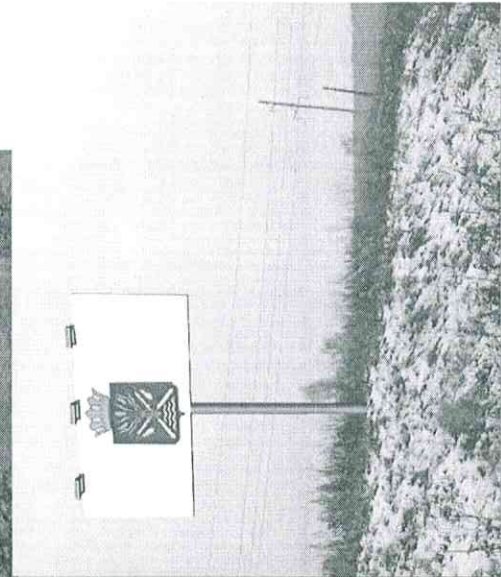
Камышловский муниципальный район Обзорный план территории



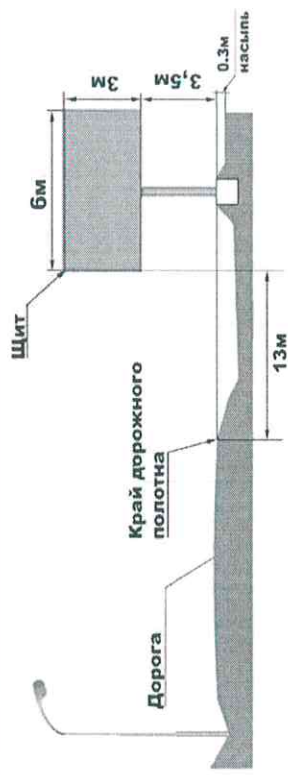
посёлок Восточный



ВИД А по ходу движения



ВИД Б по ходу движения

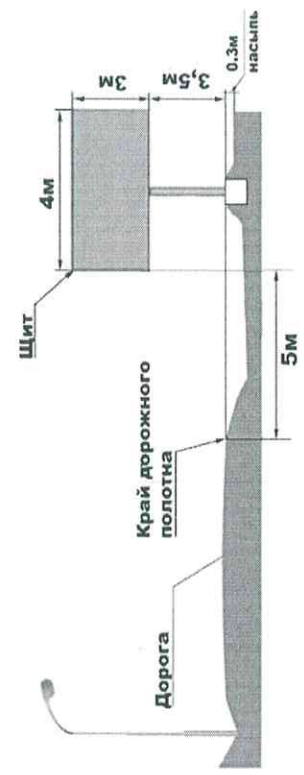


- Условные обозначения:
- БИЛБОРД - ВВ
 - СИТИБОРД - СВ
 - АФИШНЫЙ СТЕНД - АС
 - СИТИ ФОРМАТ - СФ
 - БРАНДМАУЭР - ВМ
 - ВИДЕОЭКРАН - ВС
 - ДОРОЖНЫЙ ЗНАК - ↑

село Никольское



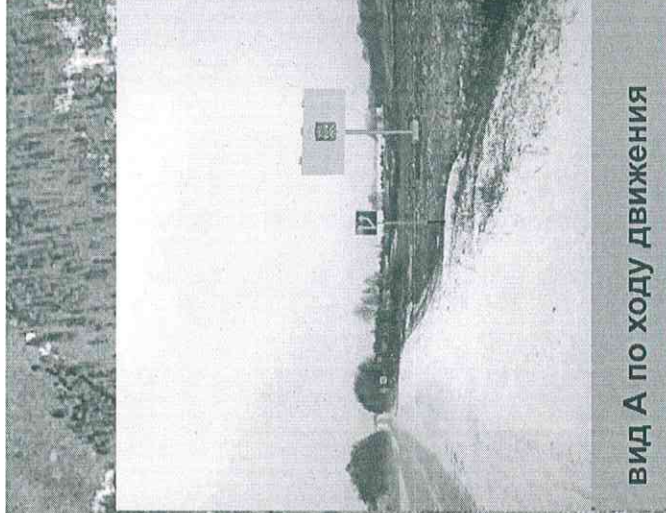
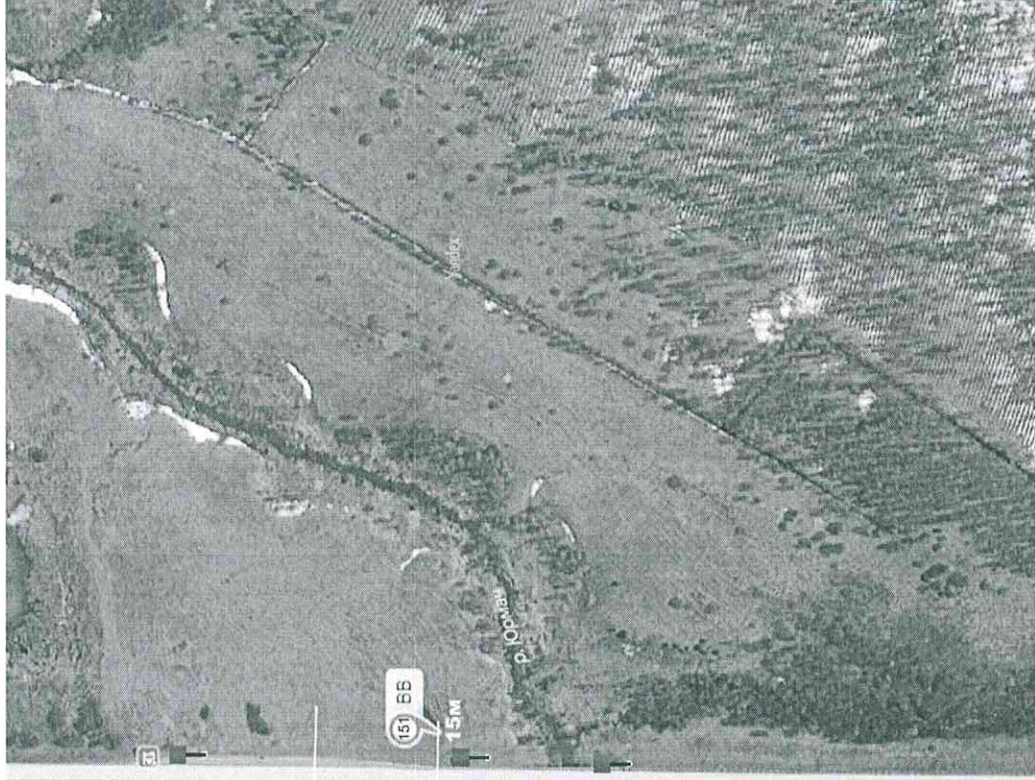
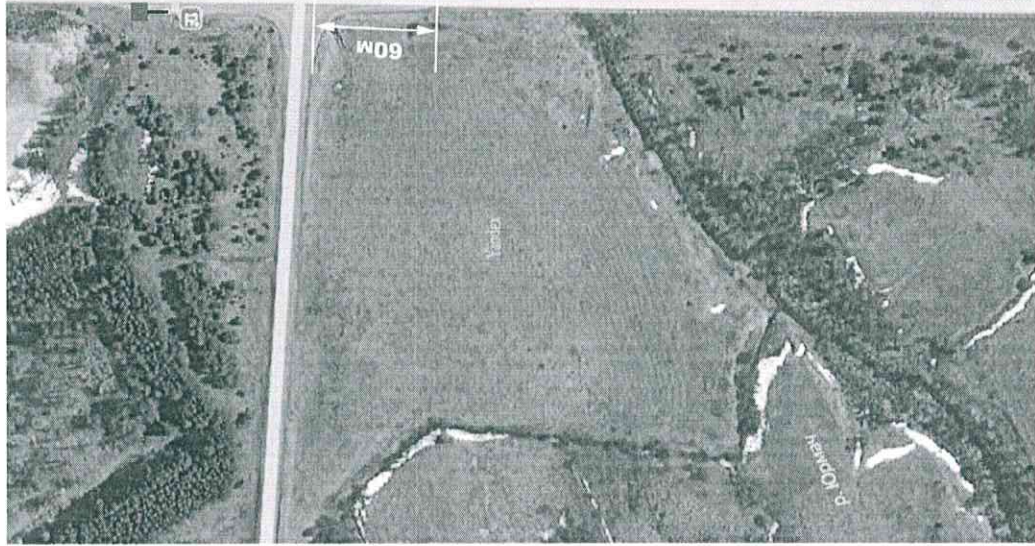
- Условные обозначения:
 БИЛБОРД - ВВ
 СИТИБОРД - СВ
 АФИШНЫЙ СТЕНД - АС
 СИТИ ФОРМАТ - СФ
 БРАНДМАУЭР - ВМ
 ВИДЕОЭКРАН - VS
 ДОРОЖНЫЙ ЗНАК -



ВИД А по ходу движения

ВИД Б по ходу движения

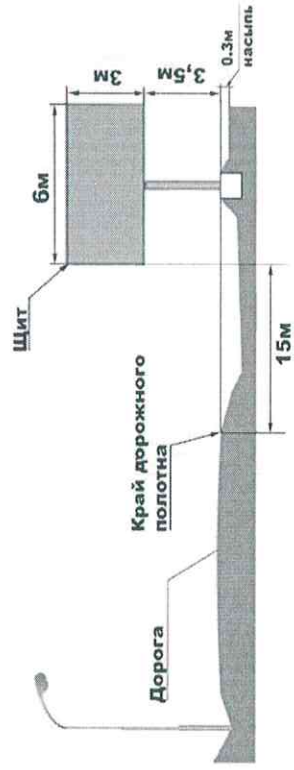
село Большое Пульниково



ВИД А по ходу движения

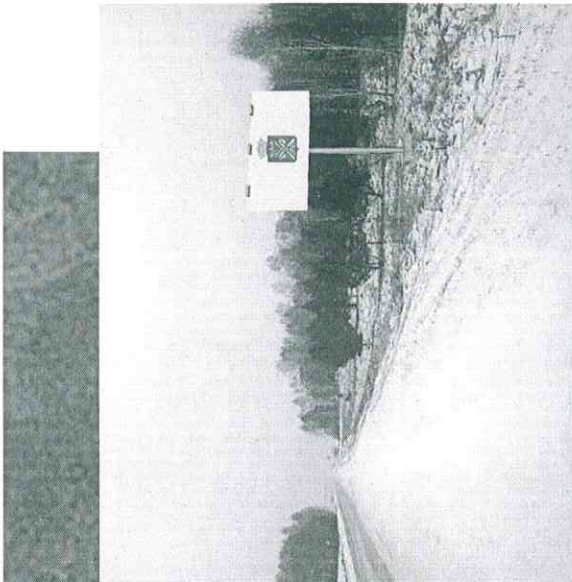


ВИД Б по ходу движения

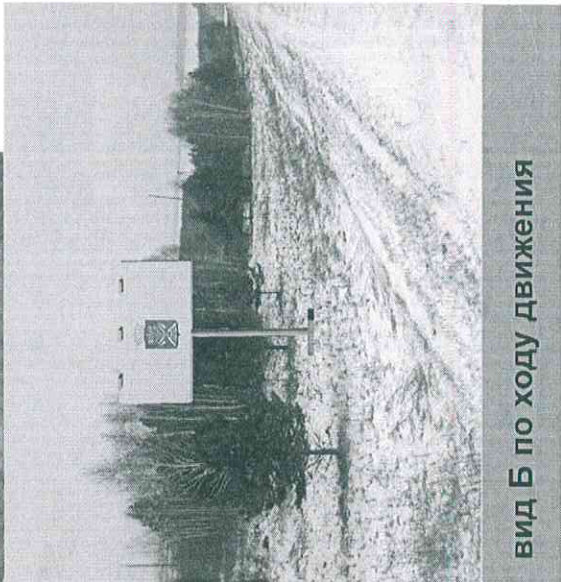


- Условные обозначения:
 БИЛБОРД - ВВ
 СИТИБОРД - СВ
 АФИШНЫЙ СТЕНД - АС
 СИТИ ФОРМАТ - СФ
 БРАНДМАУЭР - ВМ
 ВИДЕОЭКРАН - VS
 ДОРОЖНЫЙ ЗНАК - ↑

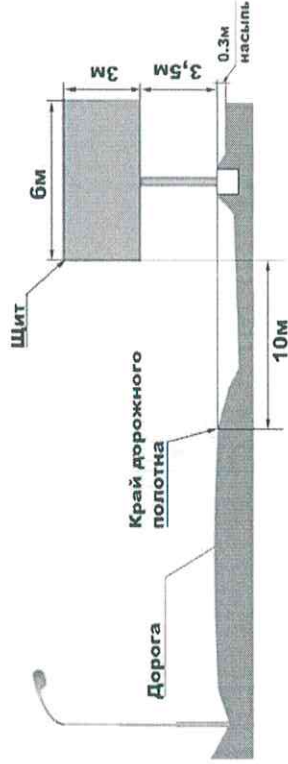
село Квашнинское



ВИД А по ходу движения

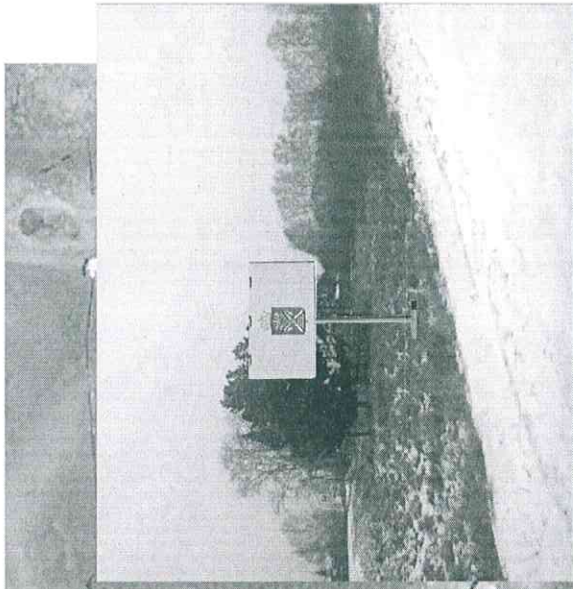


ВИД Б по ходу движения

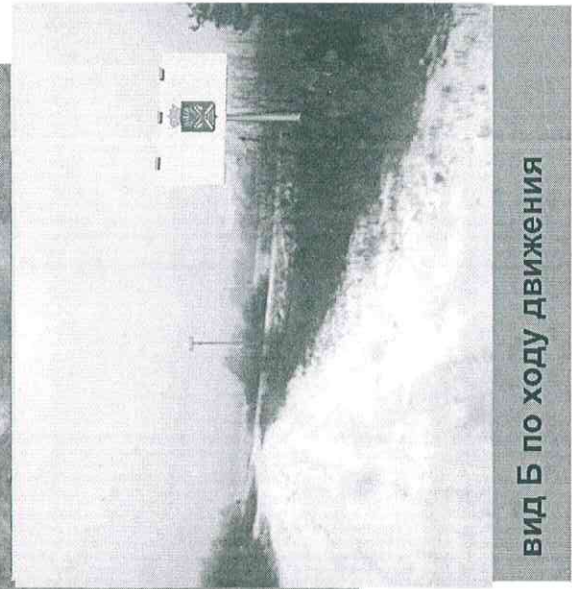


- Условные обозначения:
 БИЛБОРД - ВВ
 СИТИБОРД - СВ
 АФИШНЫЙ СТЕНД - АС
 СИТИ ФОРМАТ - СФ
 БРАНДМАУЭР - ВМ
 ВИДЕОЭКРАН - VS
 ДОРОЖНЫЙ ЗНАК -

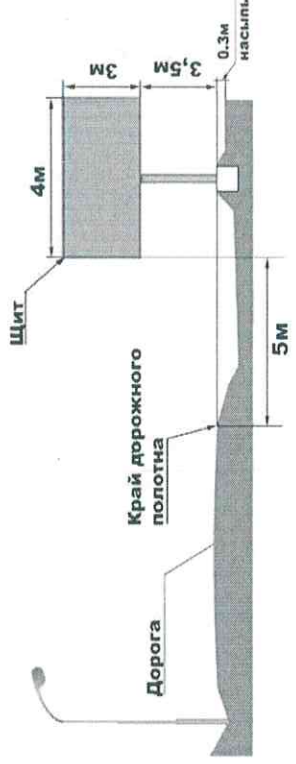
село Куровское



ВИД А по ходу движения

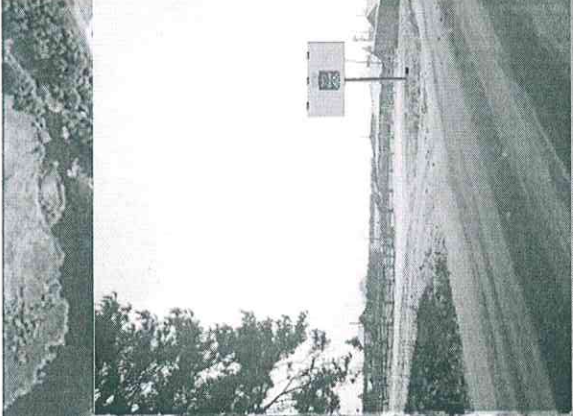


ВИД Б по ходу движения

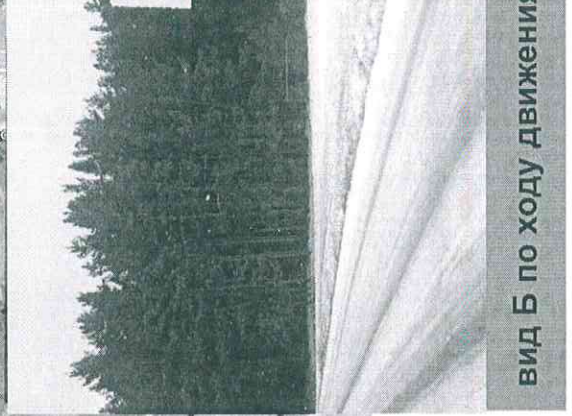


- Условные обозначения:
- БИЛБОРД - ВВ
 - СИТИБОРД - СВ
 - АФИШНЫЙ СТЕНД - АС
 - СИТИ ФОРМАТ - СФ
 - БРАНДМАУЭР - ВМ
 - ВИДЕОЭКРАН - ВС
 - ДОРОЖНЫЙ ЗНАК - [Symbol]

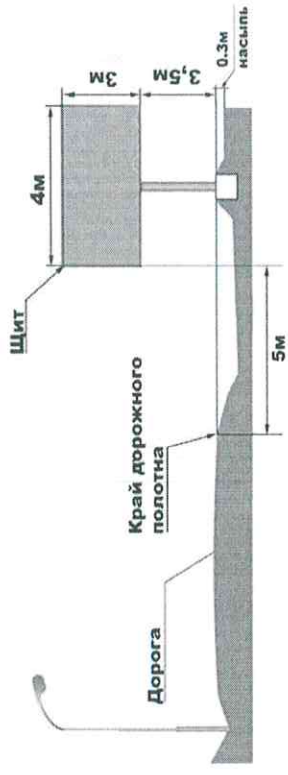
деревня Заречная



ВИД А по ходу движения

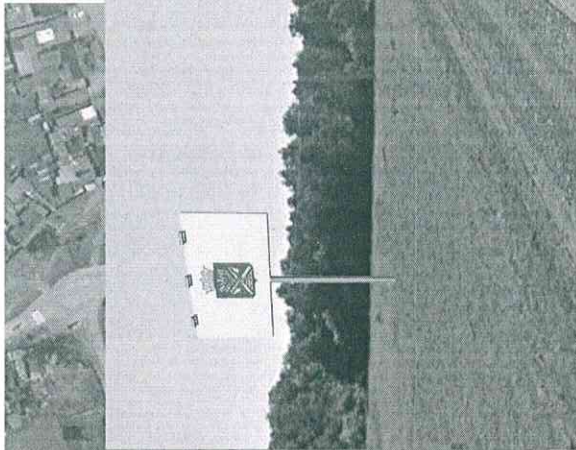


ВИД Б по ходу движения

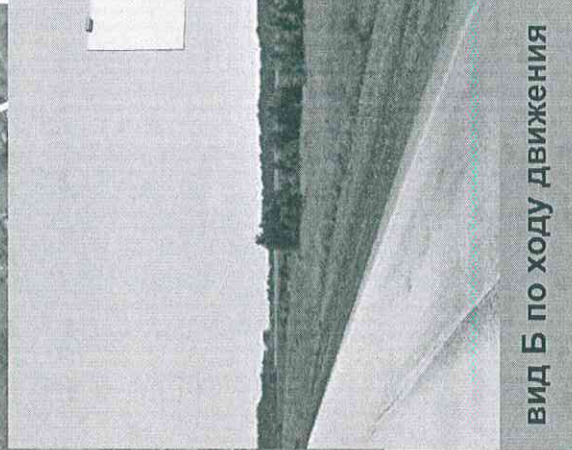


- Условные обозначения:
БИЛБОРД - ВВ
СИТИБОРД - СВ
АФИШНЫЙ СТЕНД - АС
СИТИ ФОРМАТ - СФ
БРАНДМАУЭР - ВМ
ВИДЕОЭКРАН - ВС
ДОРОЖНЫЙ ЗНАК - Т

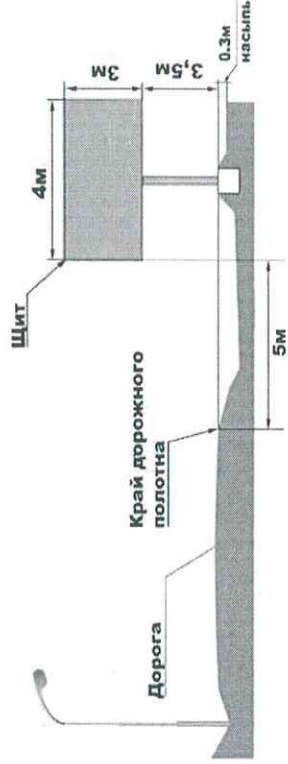
село Раздольное



ВИД А ПО ХОДУ ДВИЖЕНИЯ

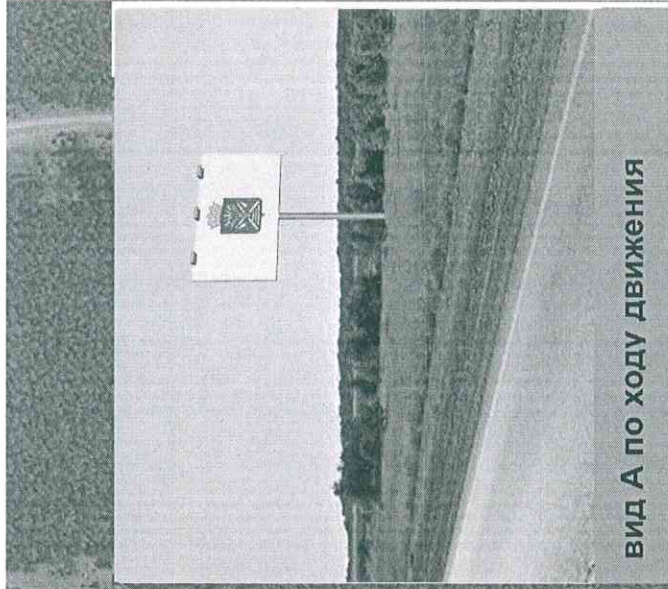


ВИД Б ПО ХОДУ ДВИЖЕНИЯ

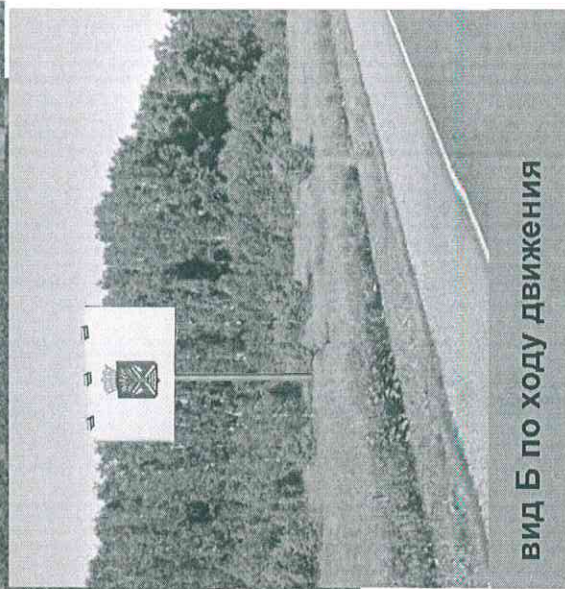


- Условные обозначения:
 БИЛБОРД - ВВ
 СИТИБОРД - СВ
 АФИШНЫЙ СТЕНД - АС
 СИТИ ФОРМАТ - СФ
 БРАНДМАУЭР - ВМ
 ВИДЕОЭКРАН - ВС
 ДОРОЖНЫЙ ЗНАК - ↑

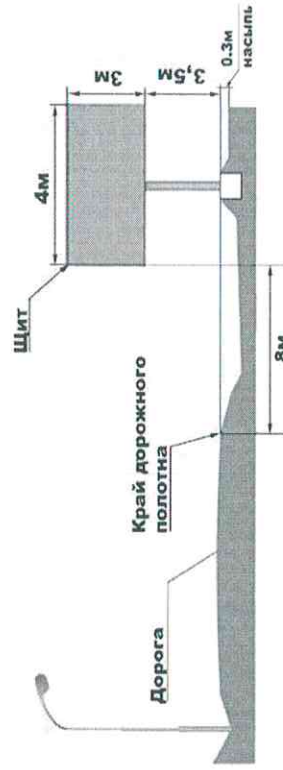
село Реутинское



ВИД А по ходу движения

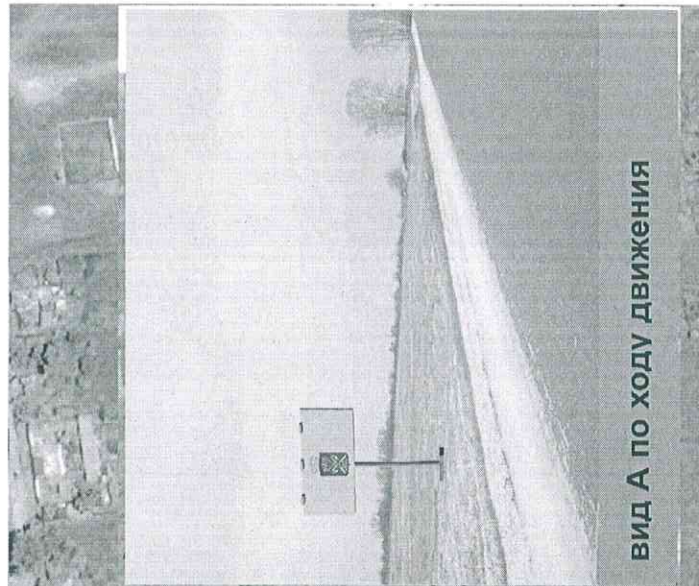


ВИД Б по ходу движения

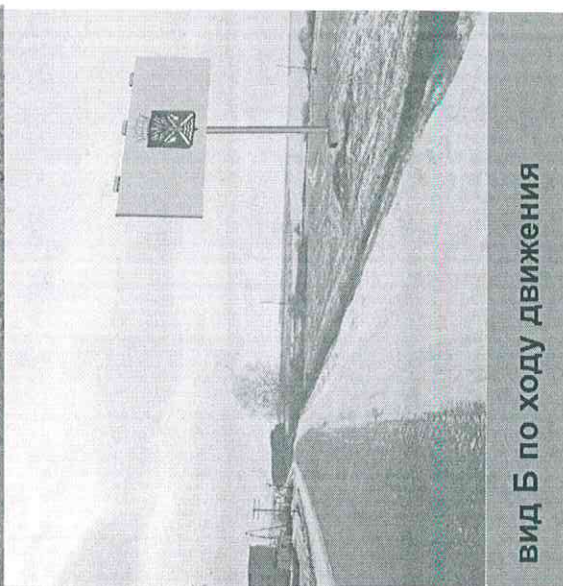


- Условные обозначения:
 БИЛБОРД - ВВ
 СИТИБОРД - СВ
 АФИШНЫЙ СТЕНД - АС
 СИТИ ФОРМАТ - СФ
 БРАНДМАУЭР - ВМ
 ВИДЕОЭКРАН - VS
 ДОРОЖНЫЙ ЗНАК - ↑

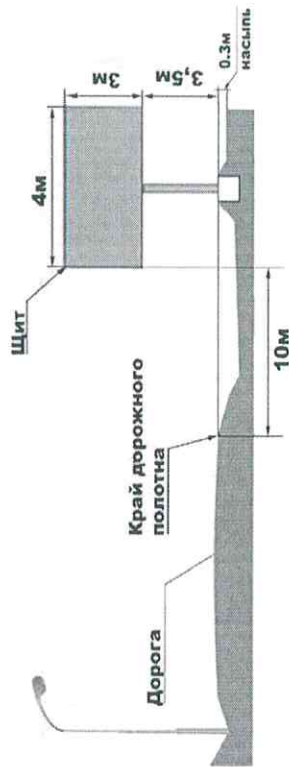
деревня Ожгиха



ВИД А по ходу движения



ВИД Б по ходу движения



Условные обозначения:

БИЛБОРД - ВВ

СИТИБОРД - СВ

АФИШНЫЙ СТЕНД - АС

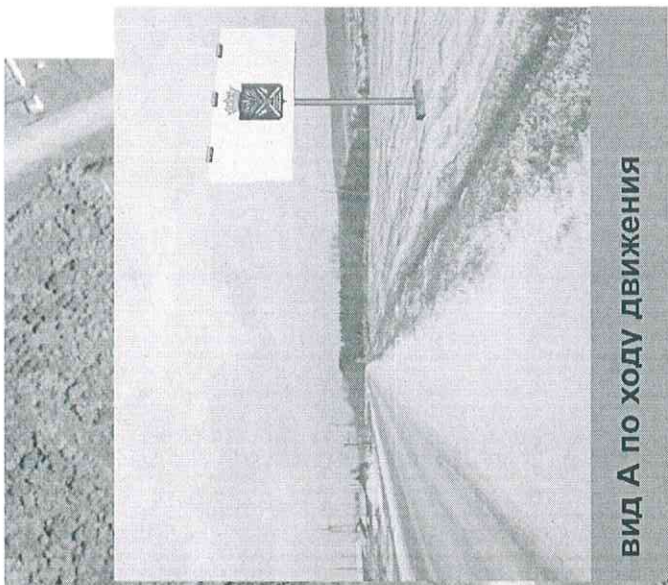
СИТИ ФОРМАТ - СФ

БРАНДМАУЭР - ВМ

ВИДЕОЭКРАН - ВС

ДОРОЖНЫЙ ЗНАК - 

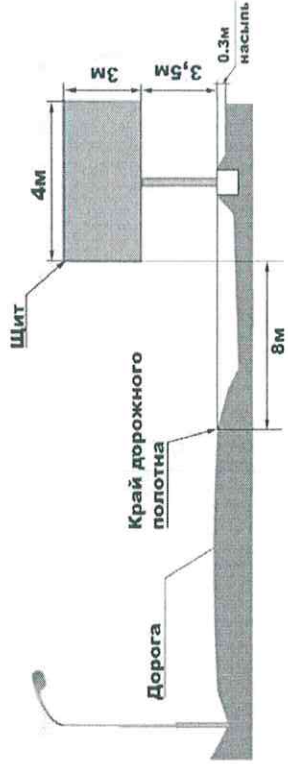
посёлок Восход



ВИД А по ходу движения

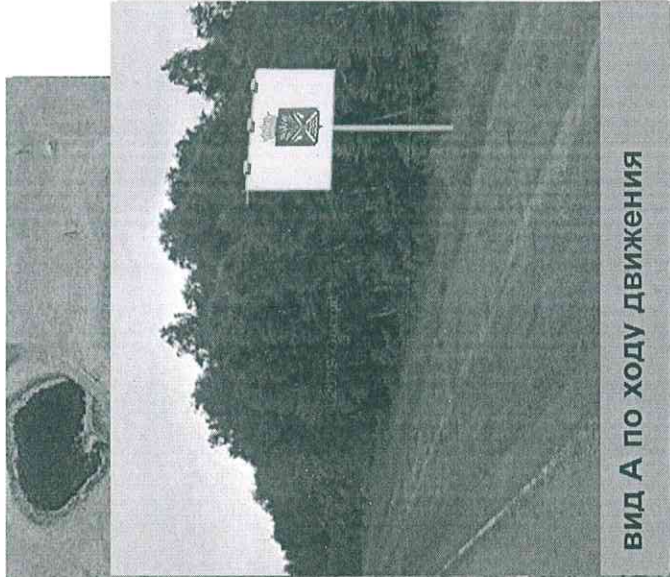
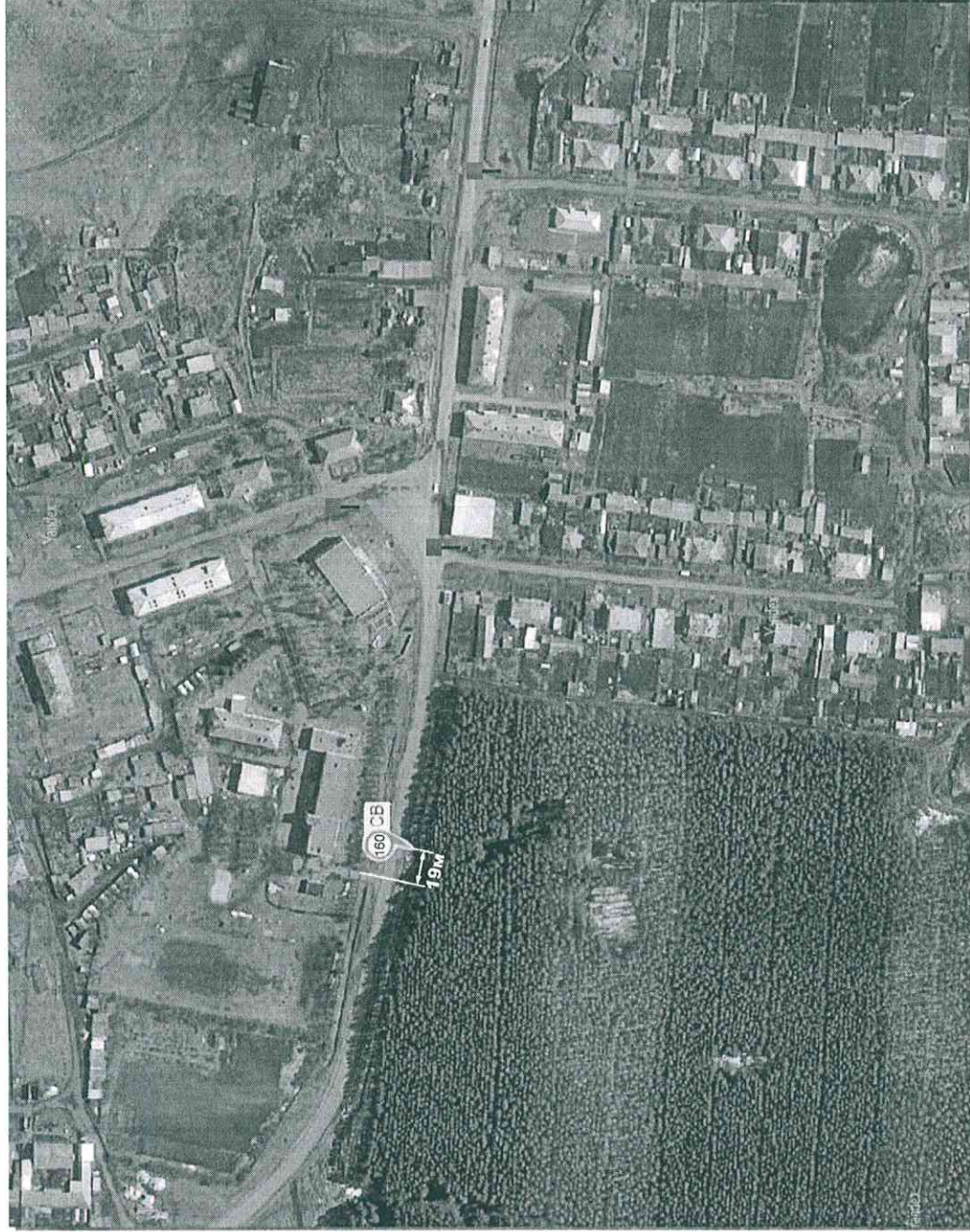


ВИД Б по ходу движения

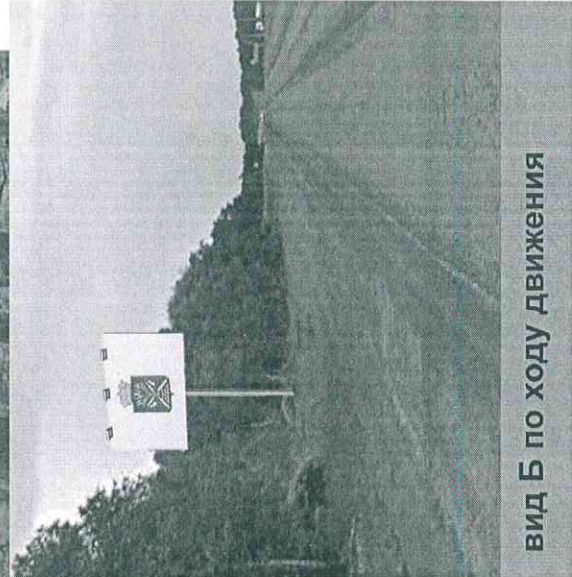


- Условные обозначения:
 БИЛБОРД - ВВ
 СИТИБОРД - СВ
 АФИШНЫЙ СТЕНД - АS
 СИТИ ФОРМАТ - CF
 БРАНДМАУЭР - ВМ
 ВИДЕОЭКРАН - VS
 ДОРОЖНЫЙ ЗНАК - ↑

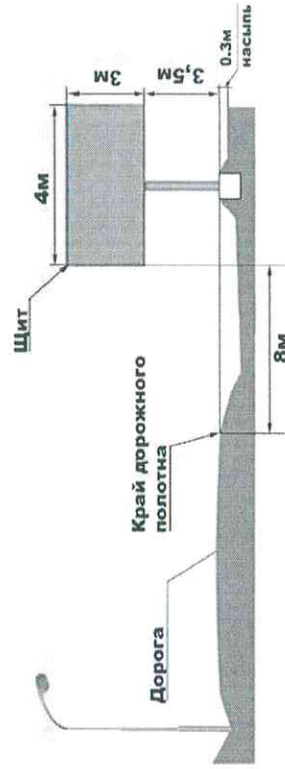
село Захаровское



ВИД А по ходу движения

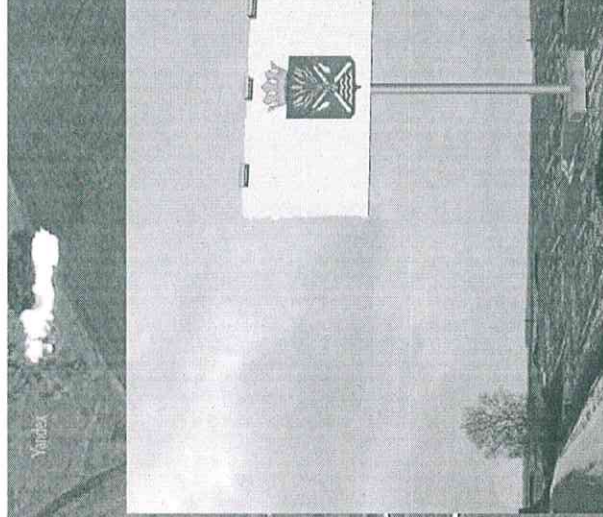


ВИД Б по ходу движения



Условные обозначения:
 БИЛБОРД - ВВ
 СИТИБОРД - СВ
 АФИШНЫЙ СТЕНД - АС
 СИТИ ФОРМАТ - СФ
 БРАНДМАУЭР - ВМ
 ВИДЕОЭКРАН - VS
 ДОРОЖНЫЙ ЗНАК - ↑

Деревня Козонкова

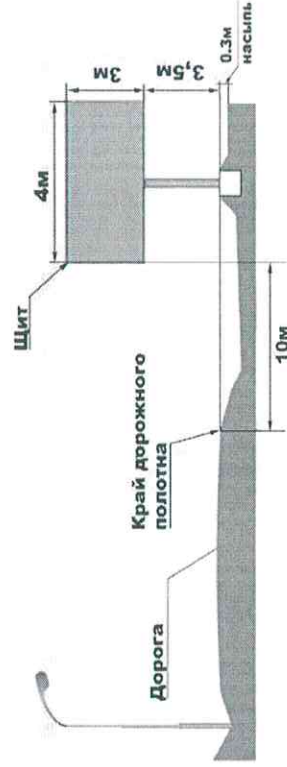


ВИД А по ходу движения

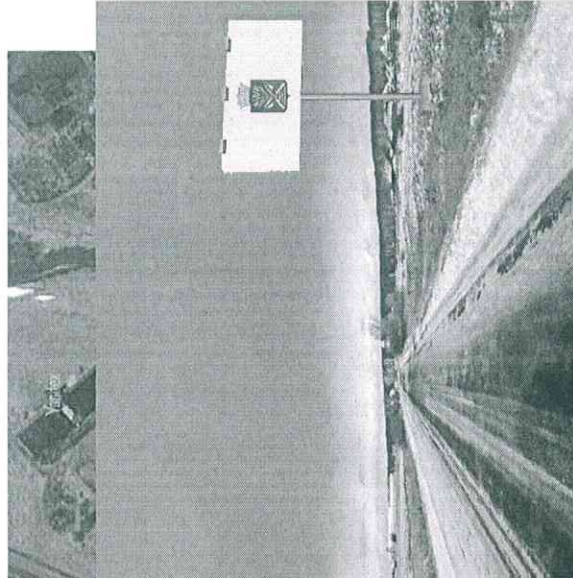
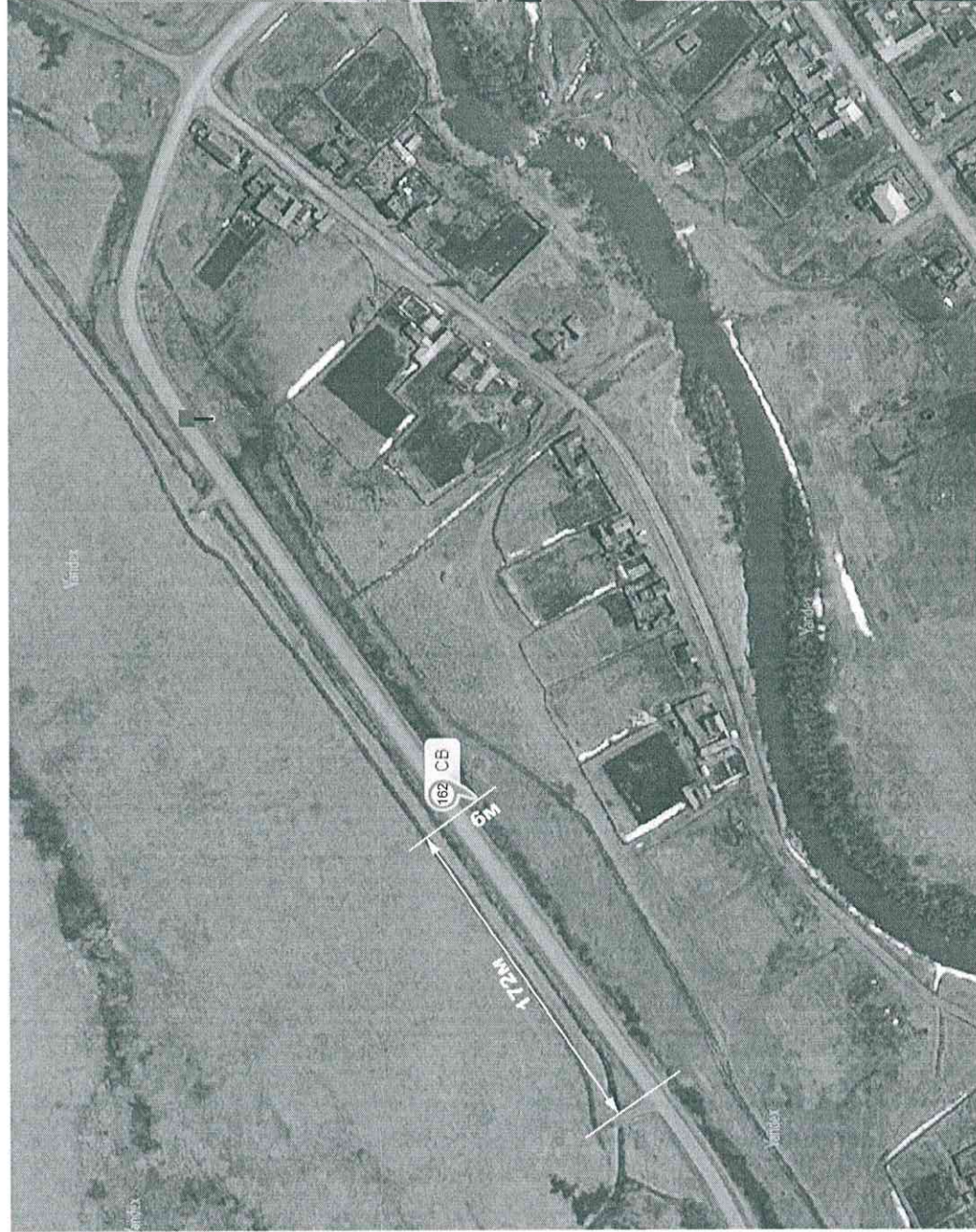


ВИД Б по ходу движения

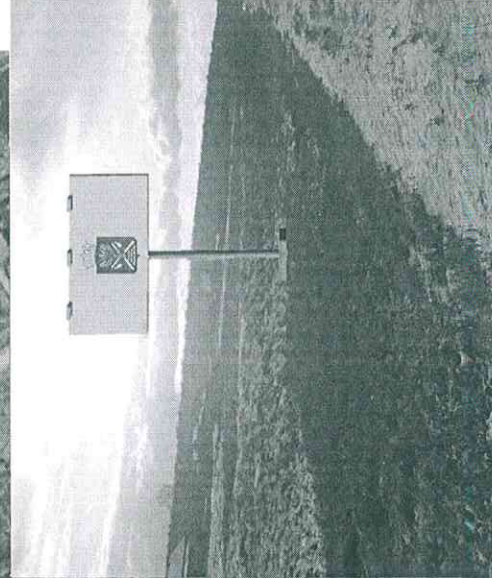
- Условные обозначения:
 БИЛБОРД - ВВ
 СИТИБОРД - СВ
 АФИШНЫЙ СТЕНД - АС
 СИТИ ФОРМАТ - СФ
 БРАНДМАУЭР - ВМ
 ВИДЕОЭКРАН - ВС
 ДОРОЖНЫЙ ЗНАК - ↑



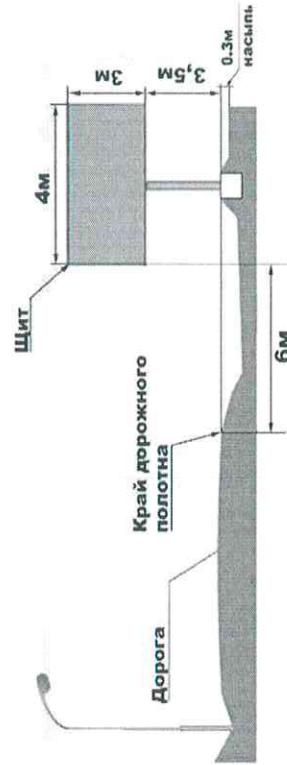
село Володинское



ВИД А по ходу ДВИЖЕНИЯ



ВИД Б по ходу ДВИЖЕНИЯ

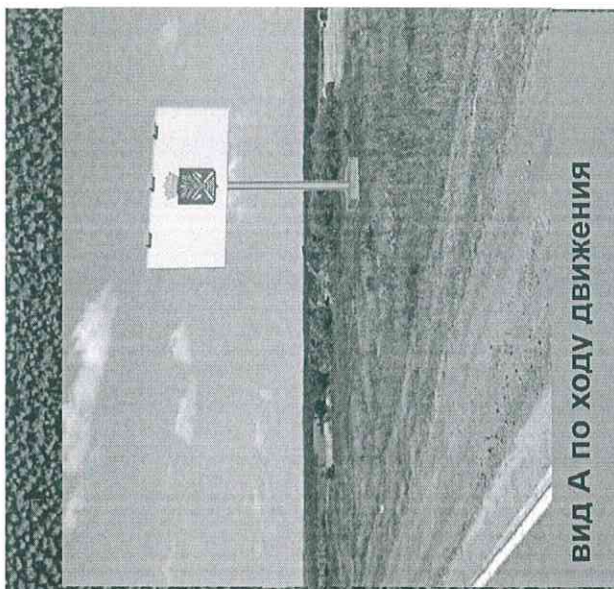


- Условные обозначения:
 БИЛБОРД - ВВ
 СИТИБОРД - СВ
 АФИШНЫЙ СТЕНД - АС
 СИТИ ФОРМАТ - СФ
 БРАНДМАУЭР - ВМ
 ВИДЕОЭКРАН - ВС
 ДОРОЖНЫЙ ЗНАК - □

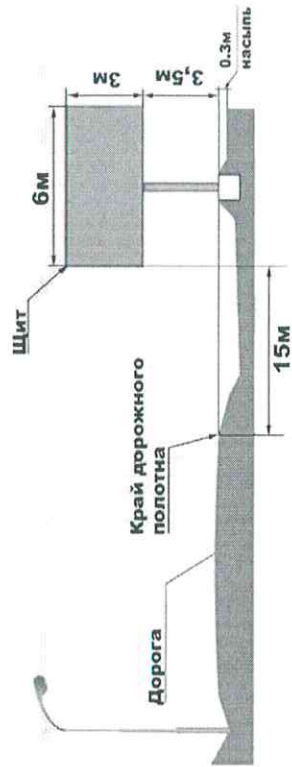
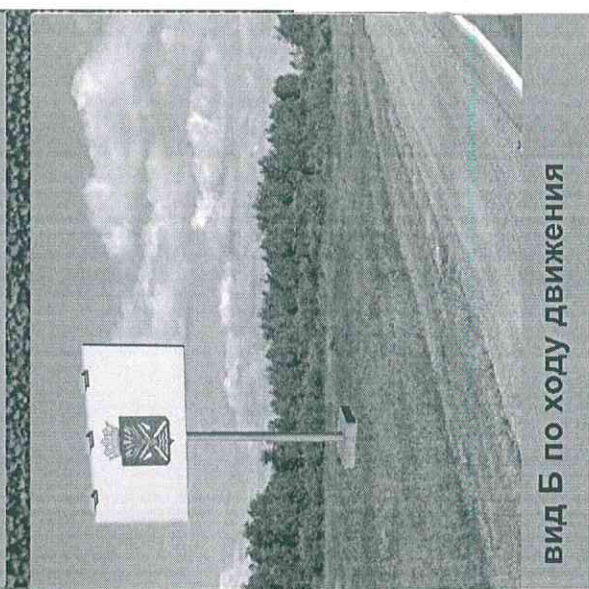
село Шилкинское



ВИД А по ходу движения

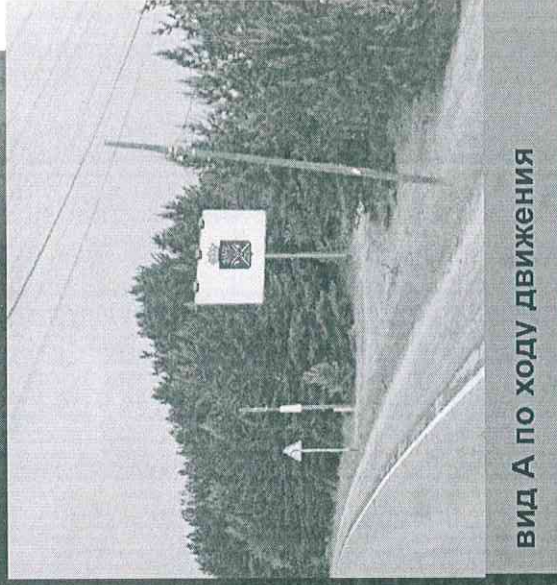


ВИД Б по ходу движения

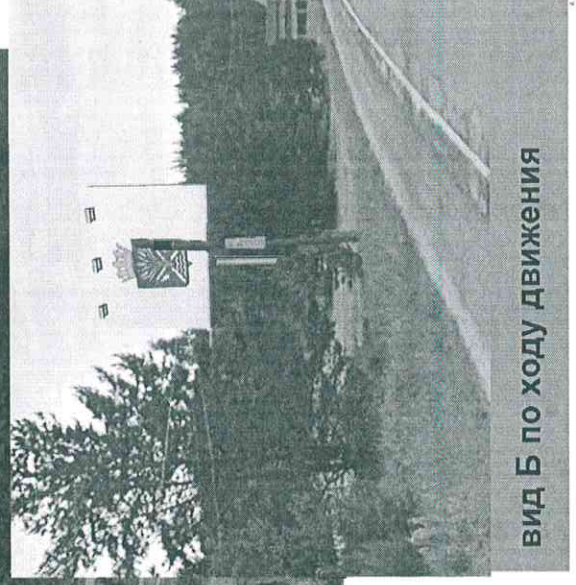


Условные обозначения:
 БИЛБОРД - ВВ
 СИТИБОРД - СВ
 АФИШНЫЙ СТЕНД - АС
 СИТИ ФОРМАТ - СФ
 БРАНДМАУЭР - ВМ
 ВИДЕОЭКРАН - ВС
 ДОРОЖНЫЙ ЗНАК - ↑

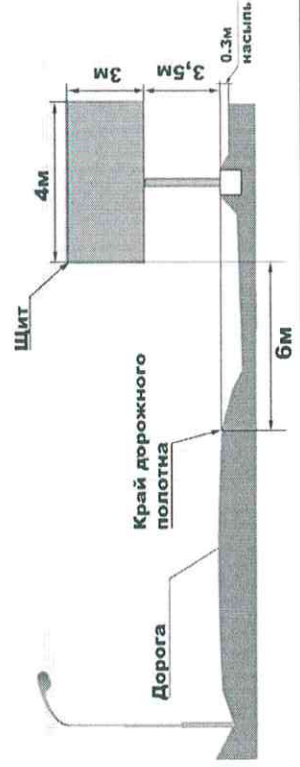
село Калиновское



ВИД А по ходу движения

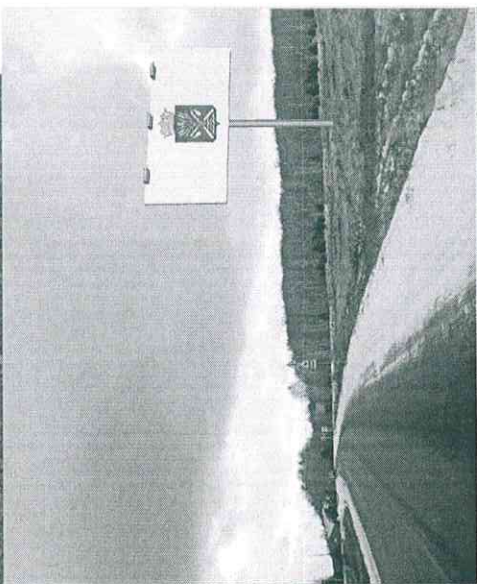
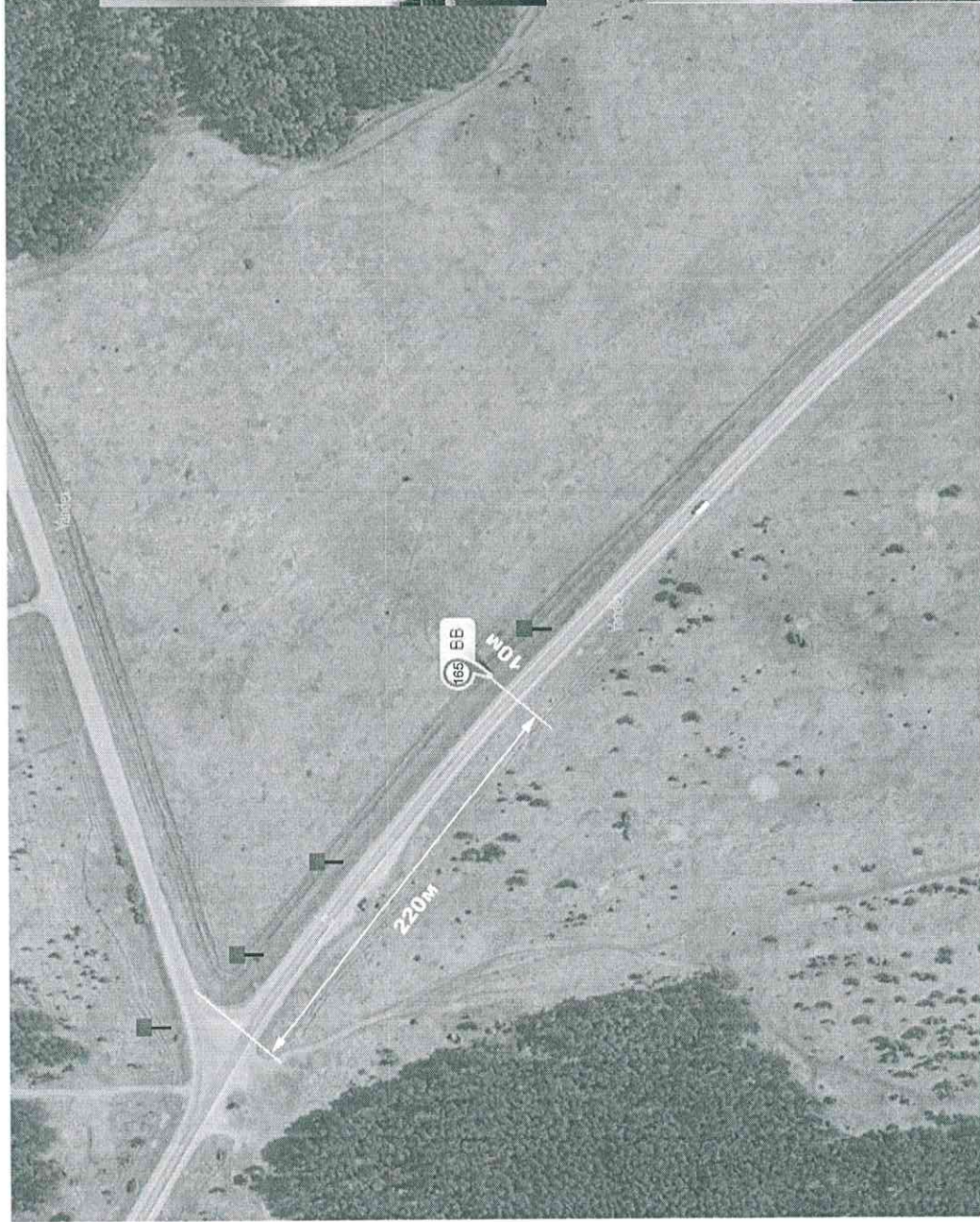


ВИД Б по ходу движения

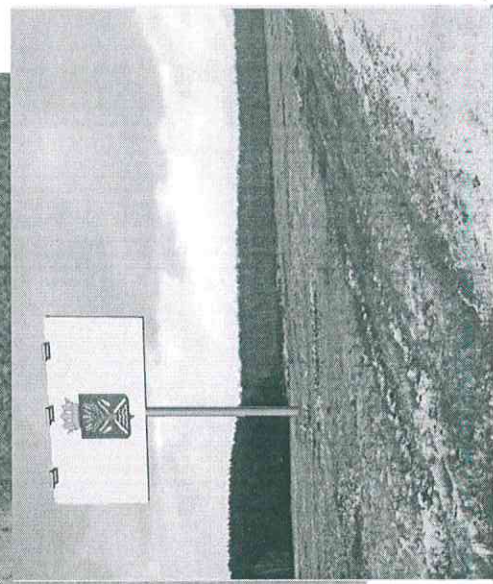


Условные обозначения:
 БИЛБОРД - ВВ
 СИТИБОРД - СВ
 АФИШНЫЙ СТЕНД - АS
 СИТИ ФОРМАТ - CF
 БРАНДМАУЭР - ВМ
 ВИДЕОЭКРАН - VS
 ДОРОЖНЫЙ ЗНАК - □

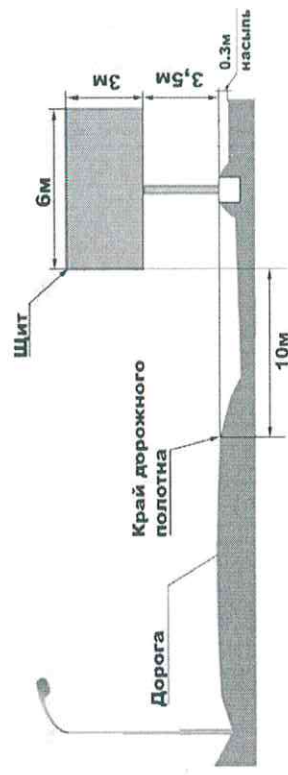
деревня Баранникова



ВИД А по ходу движения



ВИД Б по ходу движения

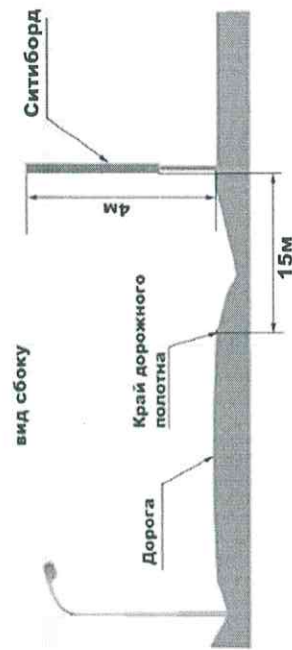


- Условные обозначения:
- БИЛБОРД - ВВ
 - СИТИБОРД - СВ
 - АФИШНЫЙ СТЕНД - АС
 - СИТИ ФОРМАТ - СФ
 - БРАНДМАУЭР - ВМ
 - ВИДЕОЭКРАН - ВС
 - ДОРОЖНЫЙ ЗНАК - Т

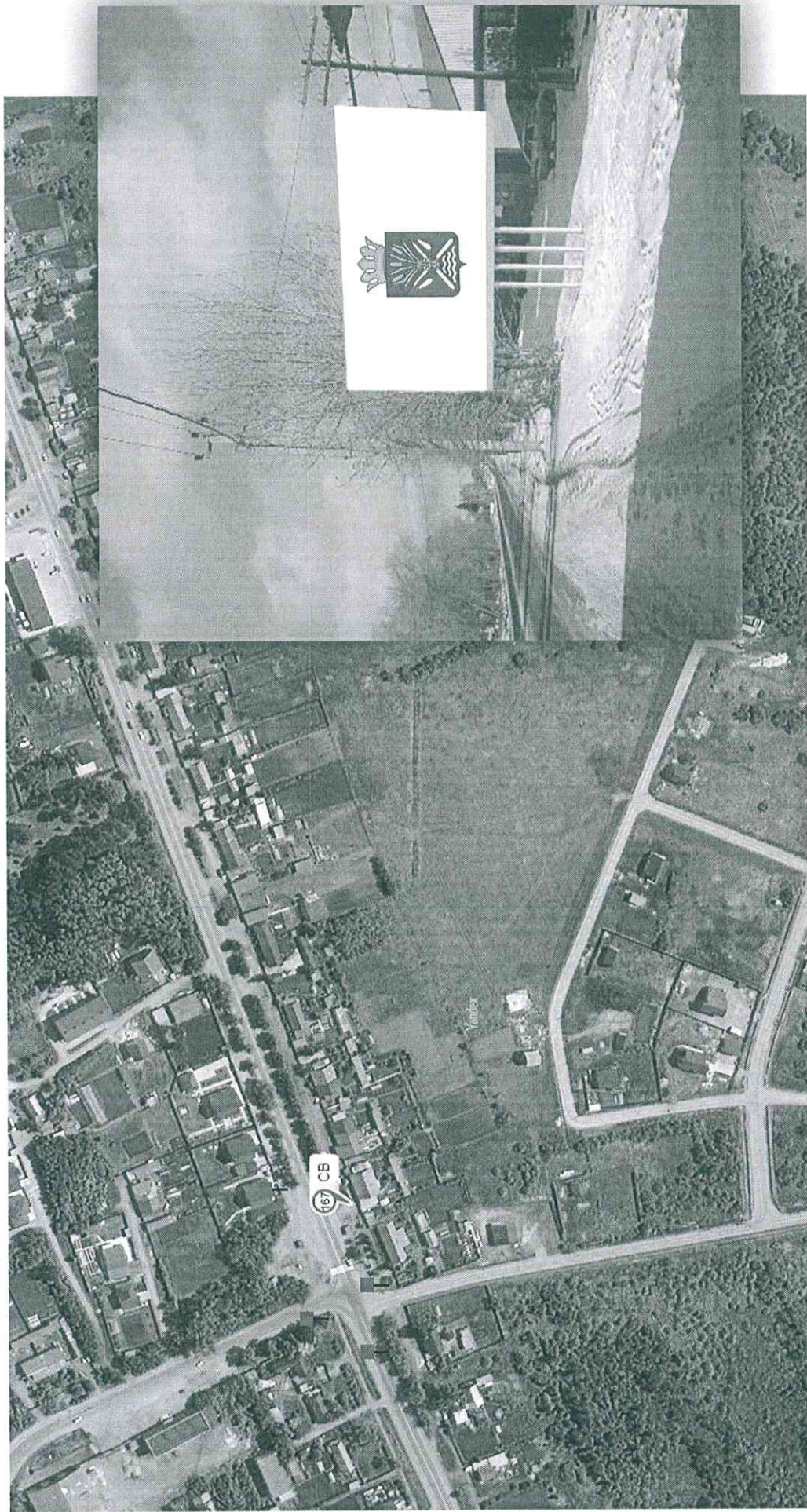
село Обуховское



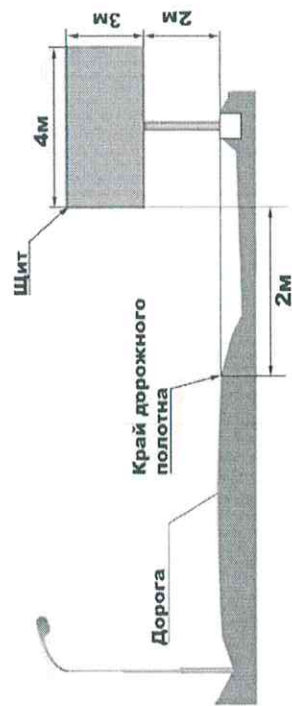
Условные обозначения:
 БИЛБОРД - ВВ
 СИТИБОРД - СВ
 АФИШНЫЙ СТЕНД - АС
 СИТИ ФОРМАТ - СФ
 БРАНДМАУЭР - ВМ
 ВИДЕОЭКРАН - VS
 ДОРОЖНЫЙ ЗНАК - Т



село Обуховское



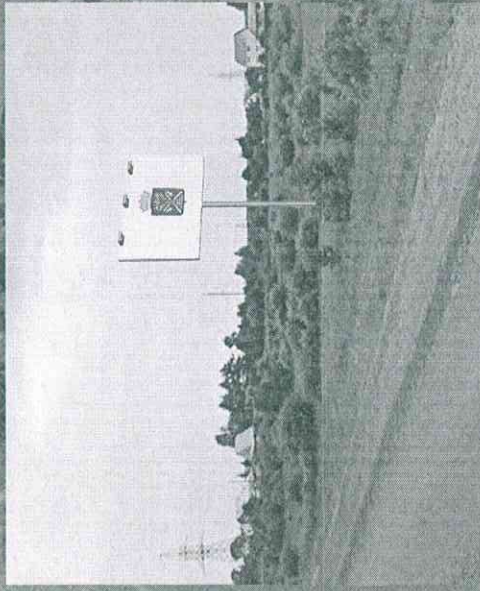
Условные обозначения:
БИЛБОРД - ВВ
СИТИБОРД - СВ
АФИШНЫЙ СТЕНД - АС
СИТИ ФОРМАТ - СФ
БРАНДМАУЭР - ВМ
ВИДЕОЭКРАН - VS
ДОРОЖНЫЙ ЗНАК - ↑



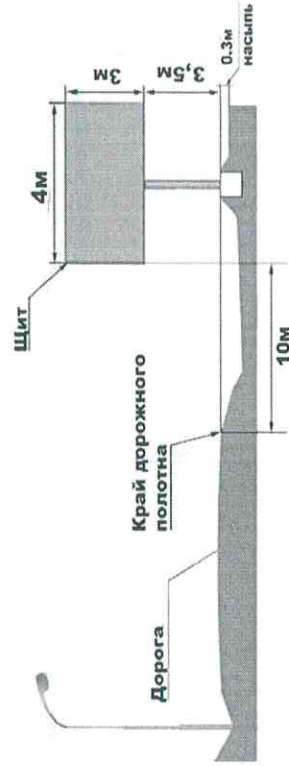
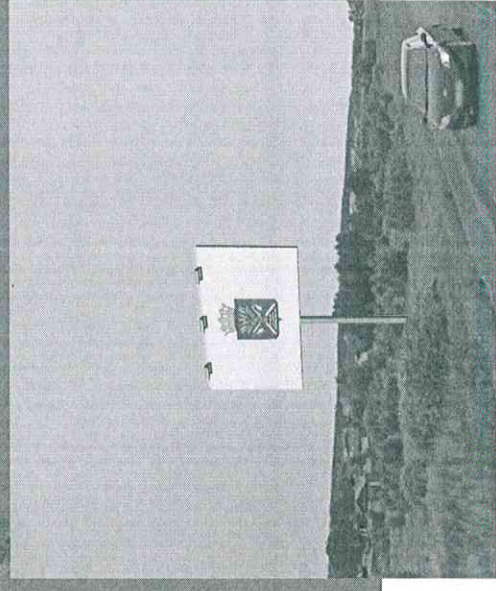
село Обуховское



ВИД А по ходу движения

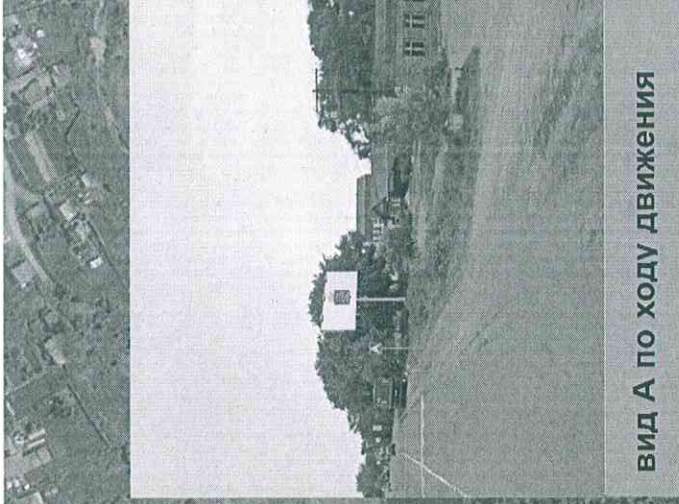


ВИД Б по ходу движения



Условные обозначения:
 БИЛБОРД - ВВ
 СИТИБОРД - СВ
 АФИШНЫЙ СТЕНД - АС
 СИТИ ФОРМАТ - СФ
 БРАНДМАУЭР - ВМ
 ВИДЕОЭКРАН - VS
 ДОРОЖНЫЙ ЗНАК - □

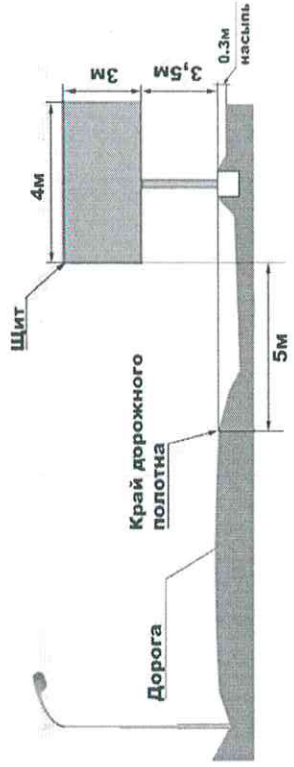
село Обуховское



ВИД А по ХОДУ ДВИЖЕНИЯ

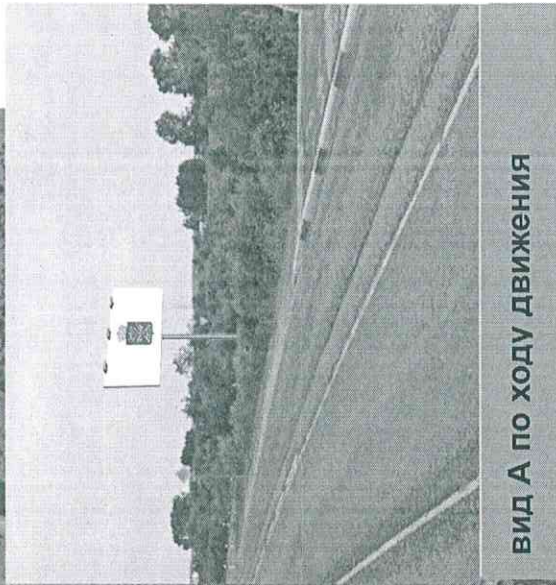


ВИД Б по ХОДУ ДВИЖЕНИЯ



Условные обозначения:
 БИЛБОРД - ВВ
 СИТИБОРД - СВ
 АФИШНЫЙ СТЕНД - АС
 СИТИ ФОРМАТ - СФ
 БРАНДМАУЭР - ВМ
 ВИДЕОЭКРАН - ВС
 ДОРОЖНЫЙ ЗНАК -

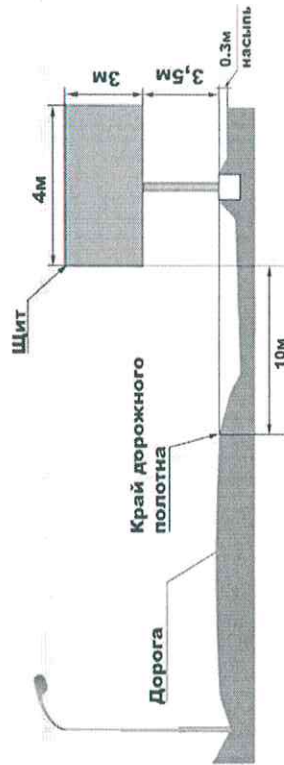
село Обуховское



ВИД А по ходу движения



ВИД Б по ходу движения



Условные обозначения:

БИЛБОРД - ВВ

СИТИБОРД - СВ

АФИШНЫЙ СТЕНД - АС

СИТИ ФОРМАТ - СФ

БРАНДМАУЭР - ВМ

ВИДЕОЭКРАН - ВС

ДОРОЖНЫЙ ЗНАК -

Таблица мест размещения рекламных конструкций

№ п/п	Лист карты	Номер в схеме	Адрес	Тип	Вид	Площадь информ. полей кв.м.	Ширина м.	Высота м.	Кол-во сторон ед.	Ориентир мест установки до ближайшего края РК	
										Координаты X	Координаты Y
1	3	149	поселок Восточный	1	Билборд(щит)	36	6	3	2	56.919845,	63.008841
2	4	150	село Никольское	1	Ситиборд(щит)	24	4	3	2	56.847495,	62.994883
3	5	151	село Большое Пульниково	1	Билборд(щит)	36	6	3	2	57.012960,	62.723417
4	6	152	село Квашиинское	1	Билборд(щит)	36	6	3	2	57.094643,	62.705662
5	7	153	село Куровское	1	Ситиборд(щит)	24	4	3	2	57.046438,	62.883842
6	8	154	деревня Заречная ул. Энгельса	1	Ситиборд(щит)	24	4	3	2	56.801957,	62.803504
7	9	155	село Раздольное ул.Новая	1	Ситиборд(щит)	24	4	3	2	56.823839,	62.825142
8	10	156	село Реутинское	1	Ситиборд(щит)	24	4	3	2	56.802001,	62.746202
9	11	157	деревня Ожгиха	1	Ситиборд(щит)	24	4	3	2	56.748750,	62.885750
10	12	158	посёлок Восход	1	Ситиборд(щит)	24	4	3	2	56.723209,	62.844389
11	13	160	село Захаровское ул. Советская	1	Ситиборд(щит)	24	4	3	2	56.710702,	62.630801
12	14	161	деревня Козонкова	1	Ситиборд(щит)	24	4	3	2	56.737440,	62.680790
13	15	162	село Володинское	1	Ситиборд(щит)	24	4	3	2	56.746257,	62.493427
14	16	163	село Шилкинское	1	Билборд(щит)	36	6	3	2	56.767102,	62.594100
15	17	164	село Калиновское	1	Ситиборд(щит)	24	4	3	2	56.817000,	62.493114
16	18	165	деревня Баранникова	1	Билборд(щит)	36	6	3	2	56.797141,	62.758900
17	19	166	село Обуховское ул. Мира 319	1	Ситиборд(щит)	12	4	3	1	56.845238,	62.648100
18	20	167	село Обуховское ул. Мира 241	1	Ситиборд(щит)	12	4	3	1	56.844816,	62.648132
19	21	168	село Обуховское	1	Ситиборд(щит)	24	4	3	2	56.826450,	62.602460
20	22	169	село Обуховское ул. Мира 109	1	Ситиборд(щит)	24	4	3	2	56.835538,	62.618866
21	23	170	село Обуховское ул. Заречная 1	1	Ситиборд(щит)	24	4	3	2	56.823703,	62.594901