

Описание границ публичного сервитута

Местоположение публичного сервитута: Российская Федерация, Свердловская область, Камышловский район, поселок Восточный

Система координат: МСК-66, зона 1

Метод определения координат: аналитический метод, средняя квадратическая погрешность положения характерных точек (Mt) - 0,1

Кадастровые номера, адрес земельных участков и площадь публичного сервитута:

Кадастровый номер	Площадь, кв.м.	Адрес (местоположение)
66:13:1501001	2605	обл. Свердловская, р-н Камышловский, п. Восточный
66:13:1501002	22189	обл. Свердловская, р-н Камышловский, п. Восточный
66:13:1501001:119	449	обл. Свердловская, р-н Камышловский, п. Восточный
66:13:1501001:317	508	Свердловская область, р-н Камышловский, п. Восточный, ул. Школьная (участок водопровода №4)
66:13:1501001:118	2917	обл. Свердловская, р-н Камышловский, п. Восточный
66:13:1501002:354 входит в состав 66:13:0000000:261 (Единое землепользование)	0,1	обл. Свердловская, р-н Камышловский, п. Восточный, ВЛ-10кВ ф.Ключи в составе ЭСК подстанции 110/10кВ Аксариха
66:13:1501002:210	85	обл. Свердловская, р-н Камышловский, п. Восточный
66:13:1501002:389	484	обл. Свердловская, р-н Камышловский, п. Восточный
66:13:1501002:339 входит в состав 66:13:0000000:226 (Единое землепользование)	157	обл. Свердловская, р-н Камышловский, п. Восточный, подъезд к п. Восточный от а/д подъезд к д. Аксариха
66:13:1501002:708	122	Свердловская область, Камышловский район, поселок Восточный, улица Комарова, 29
66:13:1501002:407	516	обл. Свердловская, р-н Камышловский, п. Восточный
66:13:1501002:729	26	Свердловская область, Камышловский район, поселок Восточный, улица Школьная, 22
66:13:1501002:683	41	Свердловская область, Камышловский район, п. Восточный, ул. Школьная, 21

66:13:1501002:388	563	обл. Свердловская, р-н Камышловский, п. Восточный
66:13:1501002:390	699	Свердловская область, Камышловский район, п. Восточный
Итого	31361 ± 62	

Ведомость координат:

Обозначение характерных точек границ	Координаты, м	
	X	Y
1	403976.83	1680336.21
2	403975.71	1680331.33
3	403989.59	1680328.15
4	403999.57	1680352.44
5	404143.33	1680662.10
6	404164.98	1680672.68
7	404339.68	1680565.00
8	404435.28	1680512.75
9	404516.66	1680553.07
10	404519.29	1680557.26
11	404523.03	1680555.85
12	404558.58	1680571.38
13	404593.16	1680561.71
14	404647.10	1680530.94
15	404630.98	1680493.40
16	404640.17	1680489.45
17	404655.78	1680525.78
18	404689.68	1680504.89
19	404694.93	1680513.41
20	404659.66	1680535.13
21	404679.86	1680586.34
22	404700.57	1680586.91
23	404704.24	1680593.04
24	404703.42	1680596.97
25	404685.97	1680598.32
26	404697.30	1680621.14
27	404702.79	1680629.13
28	404720.83	1680620.10
29	404726.13	1680628.72
30	404708.12	1680637.64
31	404733.93	1680675.39
32	404793.10	1680773.44
33	404811.51	1680782.75
34	404876.37	1680794.77
35	404917.46	1680882.41

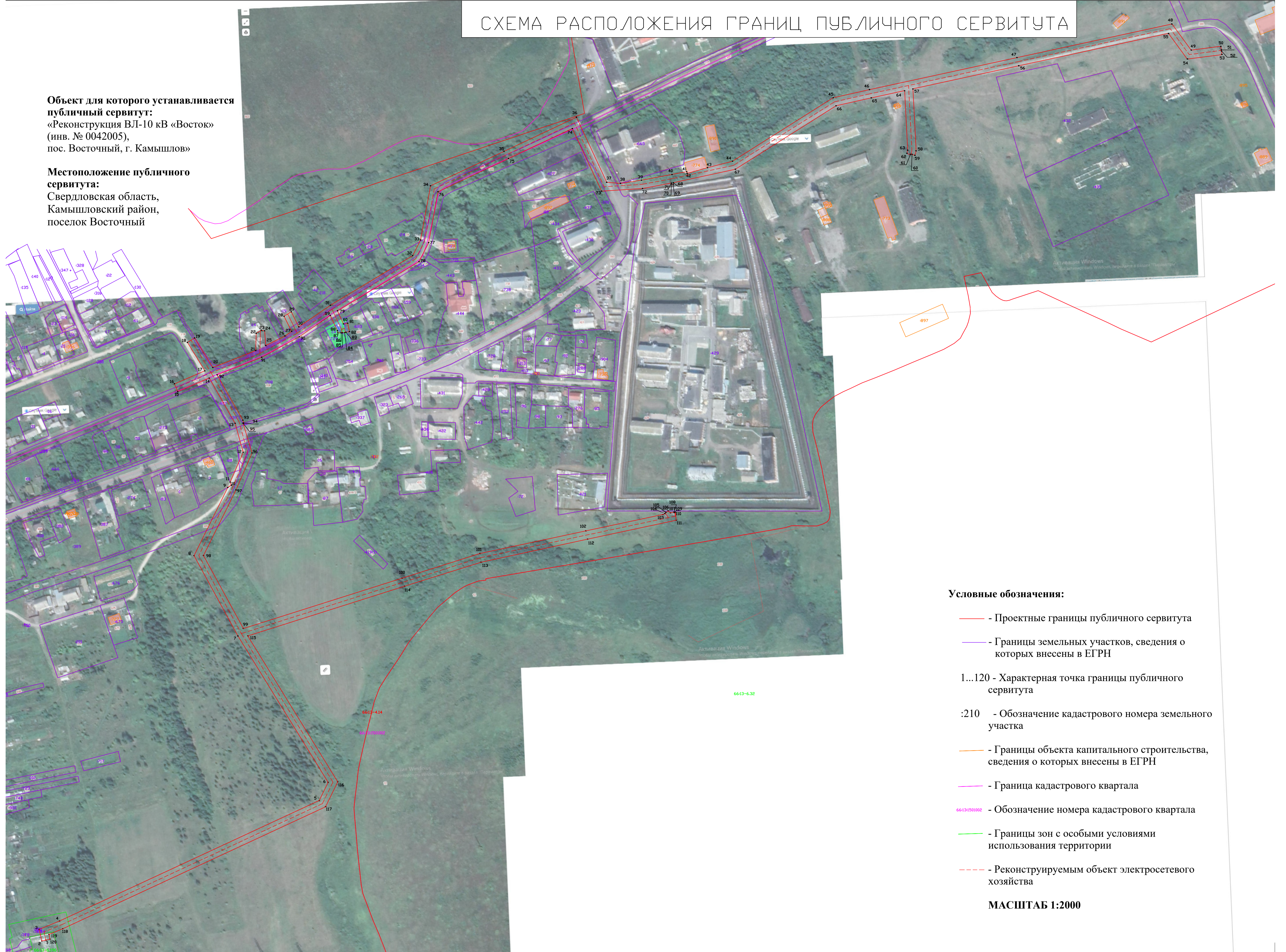
36	404958.14	1680968.76
37	404880.57	1681004.80
38	404879.32	1681021.25
39	404883.10	1681046.20
40	404890.02	1681082.64
41	404893.32	1681100.12
42	404891.21	1681100.69
43	404898.03	1681124.84
44	404905.63	1681154.61
45	404981.39	1681274.64
46	404991.08	1681318.02
47	405029.32	1681493.91
48	405069.42	1681678.73
49	405038.27	1681701.50
50	405042.82	1681736.93
51	405038.62	1681737.51
52	405037.14	1681737.69
53	405032.90	1681738.33
54	405027.60	1681696.90
55	405058.26	1681674.49
56	405019.54	1681496.03
57	404992.11	1681369.83
58	404918.34	1681373.67
59	404912.75	1681372.44
60	404913.93	1681368.55
61	404913.78	1681366.57
62	404914.93	1681362.67
63	404919.14	1681363.61
64	404989.96	1681359.93
65	404981.31	1681320.14
66	404971.92	1681278.38
67	404896.11	1681158.00
68	404880.11	1681084.07
69	404878.19	1681084.01
70	404878.28	1681081.81
71	404879.69	1681081.84
72	404873.16	1681047.47
73	404870.05	1680998.66
74	404944.74	1680963.82
75	404908.84	1680887.57
76	404869.33	1680803.65
77	404808.45	1680792.42
78	404785.95	1680780.96

79	404727.25	1680683.68
80	404711.68	1680691.00
81	404712.54	1680695.92
82	404702.64	1680698.08
83	404701.81	1680693.85
84	404701.38	1680692.48
85	404701.36	1680690.06
86	404701.10	1680688.54
87	404700.89	1680684.28
88	404703.55	1680683.77
89	404721.76	1680675.21
90	404696.39	1680638.28
91	404671.93	1680593.46
92	404650.94	1680540.27
93	404596.93	1680571.09
94	404593.49	1680572.05
95	404593.33	1680571.14
96	404557.84	1680581.99
97	404513.74	1680562.80
98	404435.47	1680524.05
99	404348.40	1680571.62
100	404408.42	1680760.81
101	404437.79	1680853.32
102	404464.81	1680979.90
103	404484.49	1681072.13
104	404485.37	1681074.07
105	404486.94	1681075.34
106	404488.60	1681078.48
107	404486.28	1681080.51
108	404487.28	1681085.21
109	404486.53	1681085.21
110	404486.58	1681086.83
111	404477.57	1681087.61
112	404455.03	1680981.99
113	404427.44	1680854.91
114	404398.89	1680763.84
115	404339.54	1680576.84
116	404165.53	1680684.08
117	404135.73	1680669.54
118	403990.32	1680356.25
119	403983.55	1680339.82
120	403977.95	1680341.08







СХЕМА РАСПОЛОЖЕНИЯ ГРАНИЦ ПУБЛИЧНОГО СЕРВИТУТА

Объект для которого устанавливается публичный сервитут:
«Реконструкция ВЛ-10 кВ «Восток»
(инв. № 0042005),
пос. Восточный, г. Камышлов»

Местоположение публичного сервитута:
Свердловская область,
Камышловский район,
поселок Восточный



Условные обозначения:

-  - Проектные границы публичного сервитута
-  - Границы земельных участков, сведения о которых внесены в ЕГРН
- 1...120 - Характерная точка границы публичного сервитута
- :210 - Обозначение кадастрового номера земельного участка
-  - Границы объекта капитального строительства, сведения о которых внесены в ЕГРН
-  - Граница кадастрового квартала
- 66431501002 - Обозначение номера кадастрового квартала
-  - Границы зон с особыми условиями использования территории
-  - Реконструируемый объект электросетевого хозяйства

МАСШТАБ 1:2000