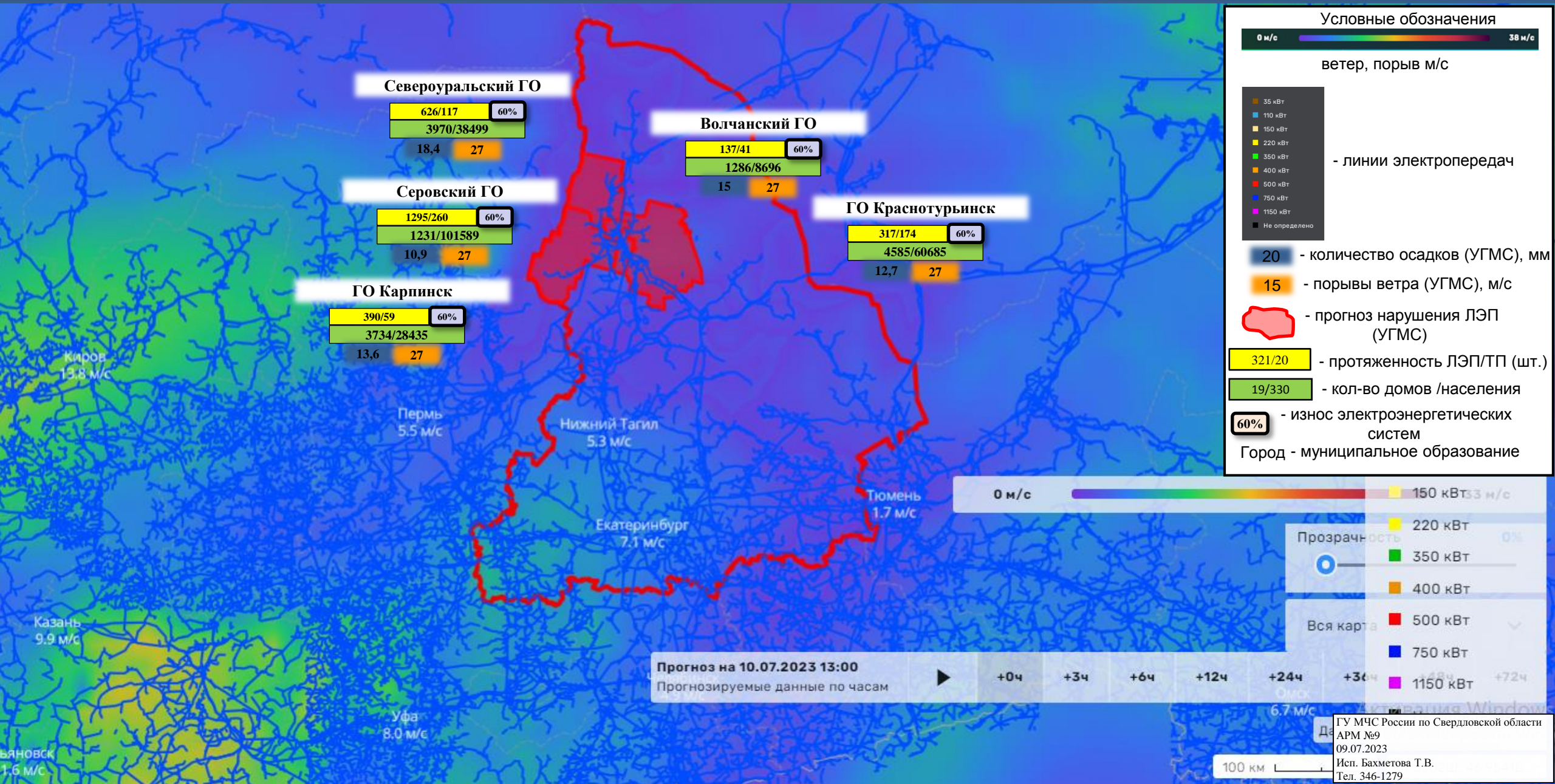
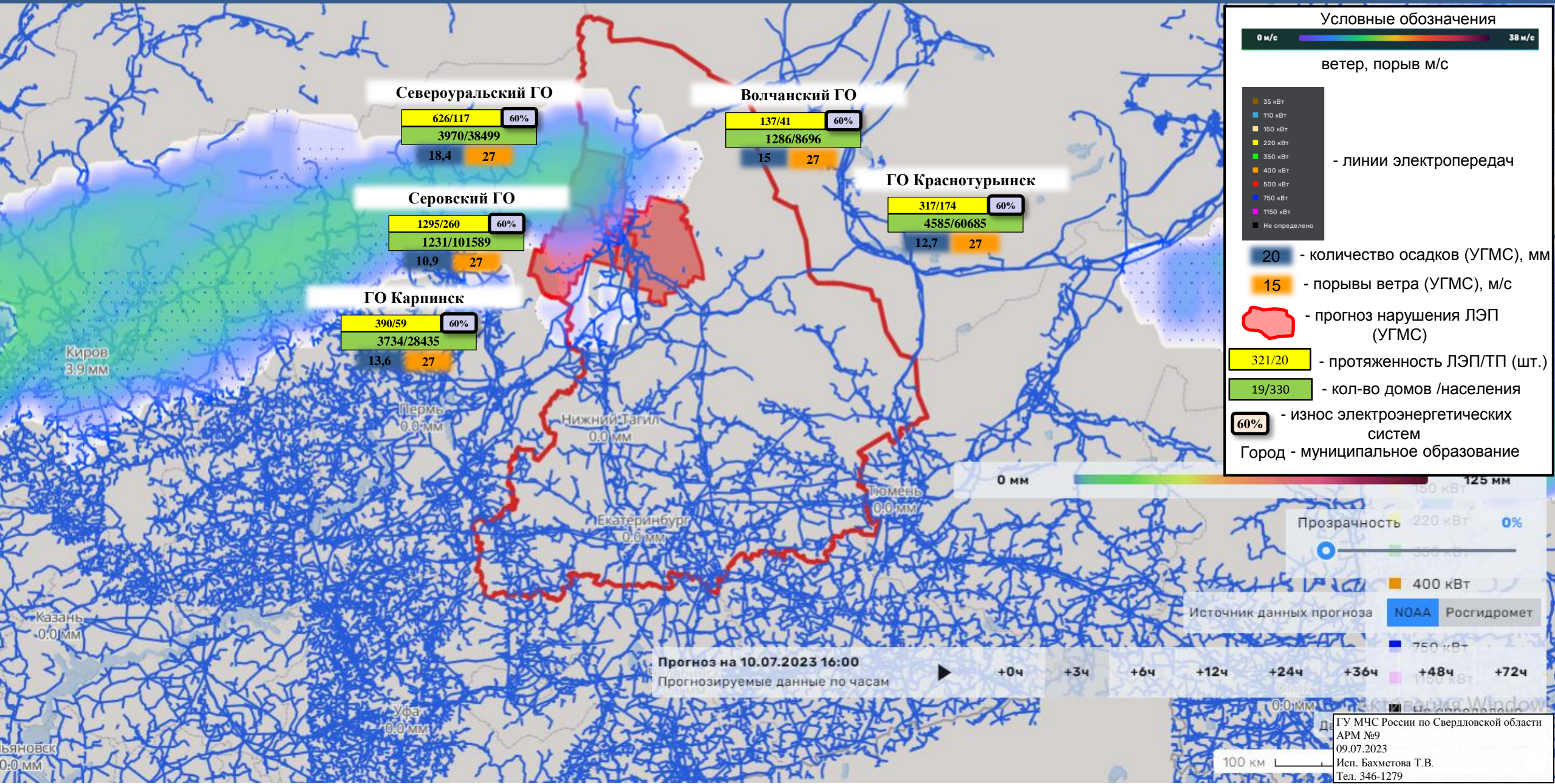


ИНФОРМАЦИОННЫЕ МАТЕРИАЛЫ ПО ПОРЫВАМ ВЕТРА НА ТЕРРИТОРИИ СВЕРДЛОВСКОЙ ОБЛАСТИ (РИСК НАРУШЕНИЯ ЭЛЕКТРОСНАБЖЕНИЯ НА 10.07.2023)



ИНФОРМАЦИОННЫЕ МАТЕРИАЛЫ ПО ОСАДКАМ НА ТЕРРИТОРИИ СВЕРДЛОВСКОЙ ОБЛАСТИ (РИСК НАРУШЕНИЯ ЭЛЕКТРОСНАБЖЕНИЯ НА 10.07.2023)



Североуральский ГО

626/117 60%
3970/38499
18,4 27

Волчанский ГО

137/41 60%
1286/8696
15 27

ГО Краснотурьинск

317/174 60%
4585/60685
12,7 27

Серовский ГО

1295/260 60%
1231/101589
10,9 27

ГО Карпинск

390/59 60%
3734/28435
13,6 27

Киров
3,9 мм

Пермь
0,0 мм

Нижний Тагил
0,0 мм

Екатеринбург
0,0 мм

Тюмень
0,0 мм

Казань
0,0 мм

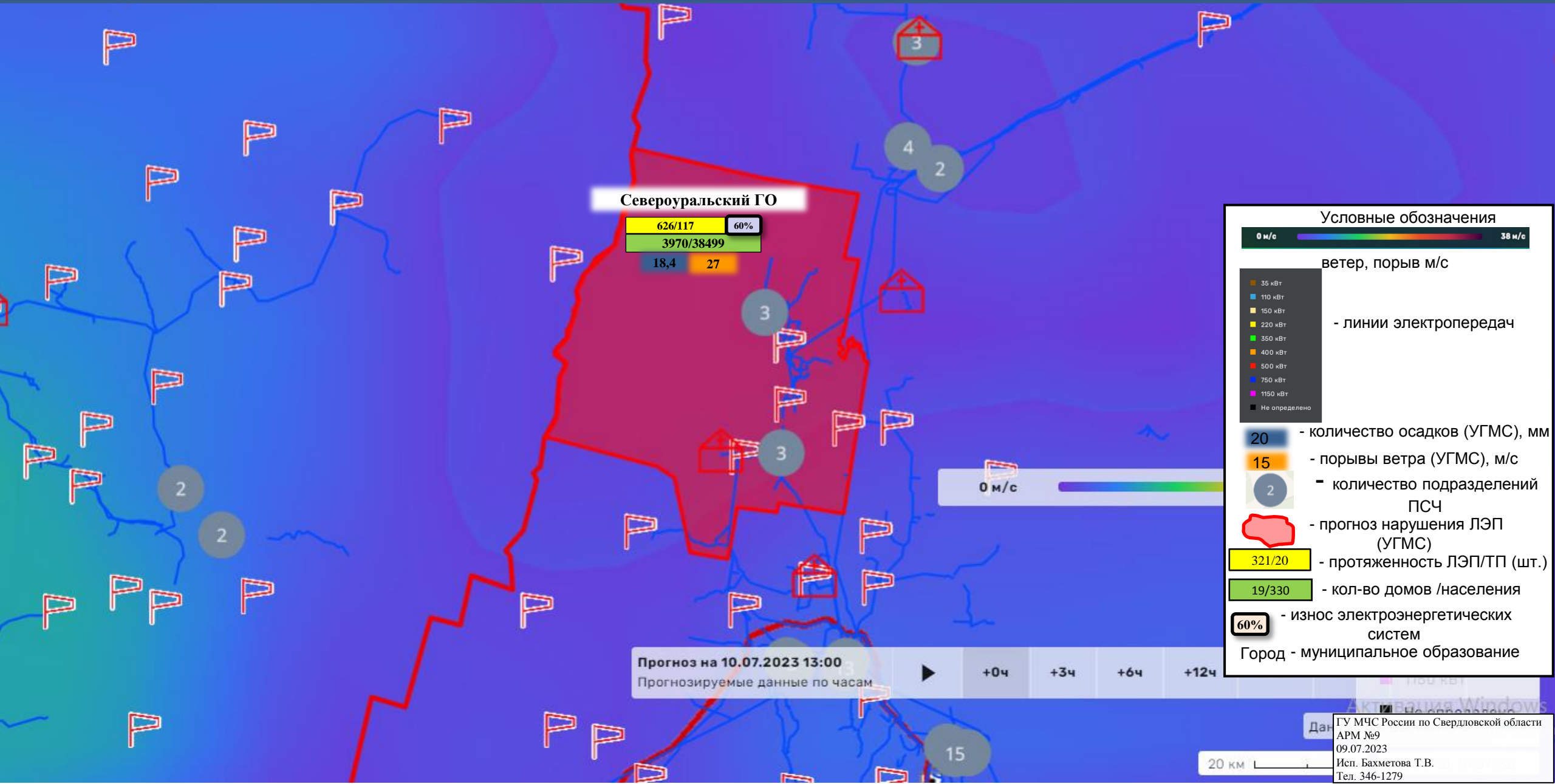
Уфа
0,0 мм

Сыктывино
0,0 мм

ИНФОРМАЦИОННЫЕ МАТЕРИАЛЫ ПО ПОРЫВАМ ВЕТРА НА ТЕРРИТОРИИ ВОЛЧАНСКОГО ГО СВЕРДЛОВСКОЙ ОБЛАСТИ (РИСК НАРУШЕНИЯ ЭЛЕКТРОСНАБЖЕНИЯ НА 10.07.2023)



ИНФОРМАЦИОННЫЕ МАТЕРИАЛЫ ПО ПОРЫВАМ ВЕТРА
НА ТЕРРИТОРИИ СЕВЕРОУРАЛЬСКОГО ГО СВЕРДЛОВСКОЙ ОБЛАСТИ
(РИСК НАРУШЕНИЯ ЭЛЕКТРОСНАБЖЕНИЯ НА 10.07.2023)



Североуральский ГО

626/117 60%
3970/38499
18,4 27

Условные обозначения

0 м/с — 38 м/с

ветер, порыв м/с

- 35 кВт
- 110 кВт
- 150 кВт
- 220 кВт
- 350 кВт
- 400 кВт
- 500 кВт
- 750 кВт
- 1150 кВт
- Не определено

- линии электропередач

20 - количество осадков (УГМС), мм

15 - порывы ветра (УГМС), м/с

2 - количество подразделений ПСЧ

- прогноз нарушения ЛЭП (УГМС)

321/20 - протяженность ЛЭП/ТП (шт.)

19/330 - кол-во домов /населения

60% - износ электроэнергетических систем

Город - муниципальное образование

Прогноз на 10.07.2023 13:00

Прогнозируемые данные по часам

+0ч

+3ч

+6ч

+12ч

ИНФОРМАЦИОННЫЕ МАТЕРИАЛЫ ПО ПОРЫВАМ ВЕТРА
 НА ТЕРРИТОРИИ СЕРОВСКОГО ГО СВЕРДЛОВСКОЙ ОБЛАСТИ
 (РИСК НАРУШЕНИЯ ЭЛЕКТРОСНАБЖЕНИЯ НА 10.07.2023)



Серовский ГО
 1295/260 60%
 1231/101589
 10,9 27

Условные обозначения

0 м/с — 38 м/с
 ветер, порыв м/с

- 35 кВт
- 110 кВт
- 150 кВт
- 220 кВт
- 350 кВт
- 400 кВт
- 500 кВт
- 750 кВт
- 1150 кВт
- Не определено

- линии электропередач

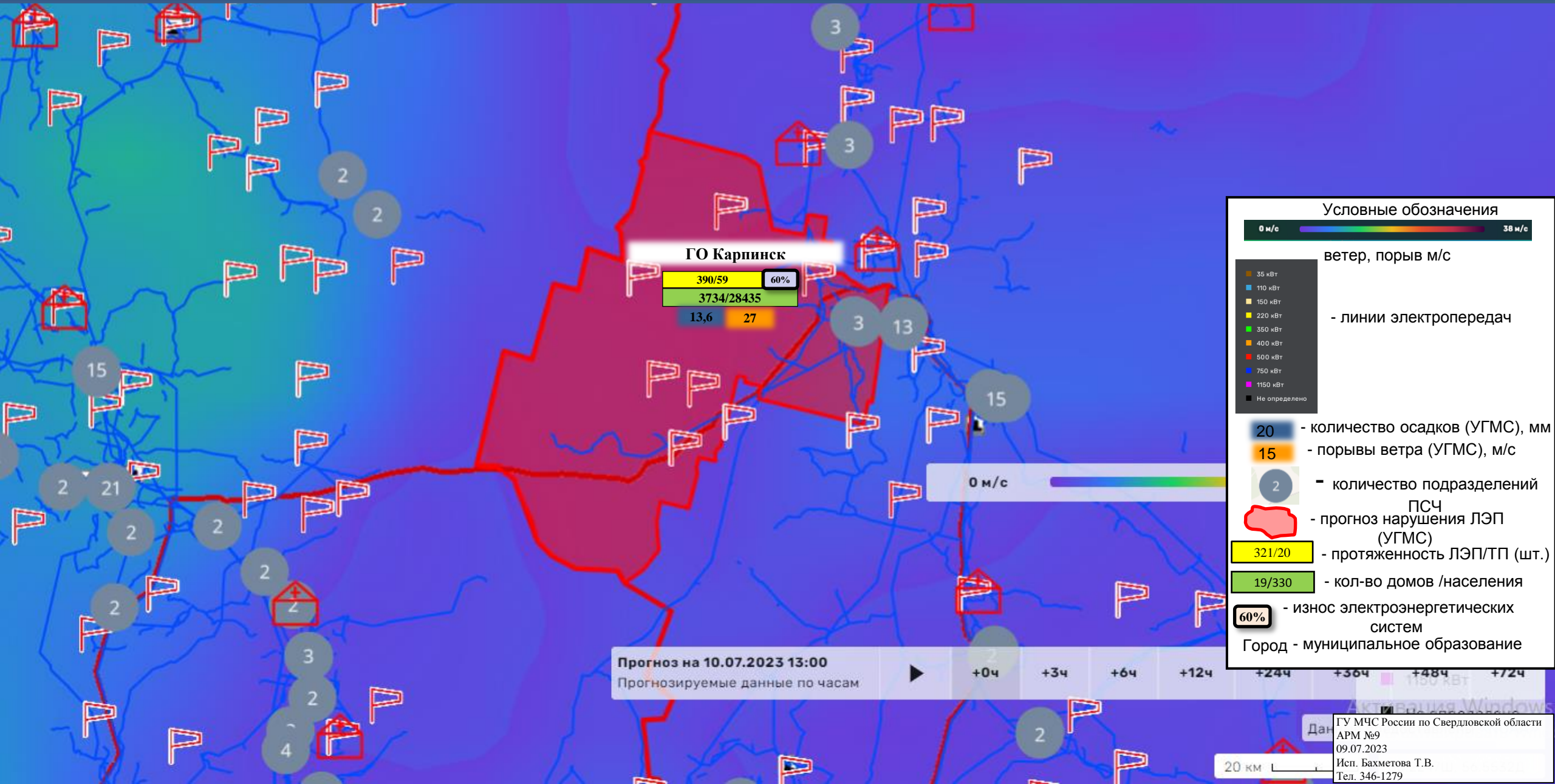
- 20 - количество осадков (УГМС), мм
- 15 - порывы ветра (УГМС), м/с
- 2 - количество подразделений ПСЧ
- прогноз нарушения ЛЭП (УГМС)
- 321/20 - протяженность ЛЭП/ТП (шт.)
- 19/330 - кол-во домов /населения
- 60% - износ электроэнергетических систем

Город - муниципальное образование

Прогноз на 10.07.2023 13:00
 Прогнозируемые данные по часам

+0ч +3ч +6ч +12ч +24ч +36ч +48ч +72ч

ИНФОРМАЦИОННЫЕ МАТЕРИАЛЫ ПО ПОРЫВАМ ВЕТРА НА ТЕРРИТОРИИ ГО КАРПИНСК СВЕРДЛОВСКОЙ ОБЛАСТИ (РИСК НАРУШЕНИЯ ЭЛЕКТРОСНАБЖЕНИЯ НА 10.07.2023)



ИНФОРМАЦИОННЫЕ МАТЕРИАЛЫ ПО ПОРЫВАМ ВЕТРА НА ТЕРРИТОРИИ ГО КРАСНОТУРЬИНСК СВЕРДЛОВСКОЙ ОБЛАСТИ (РИСК НАРУШЕНИЯ ЭЛЕКТРОСНАБЖЕНИЯ НА 10.07.2023)



Сосновка
3.0 м/с

Ларьковка
4.0 м/с

Прибрежный
4.4 м/с

ГО Краснотурьинск

317/174 60%
4585/60685
12,7 27

Филькино
4.6 м/с

Прогноз на 10.07.2023 13:00

Прогнозируемые данные по часам

+0ч

+3ч

+6ч

+12ч

+24ч

+36ч

+48ч

+72ч

ГУ МЧС России по Свердловской области
АРМ №9
09.07.2023
Исп. Бахметова Т.В.
Тел. 346-1279

10 км

Условные обозначения

0 м/с ————— 38 м/с

ветер, порыв м/с

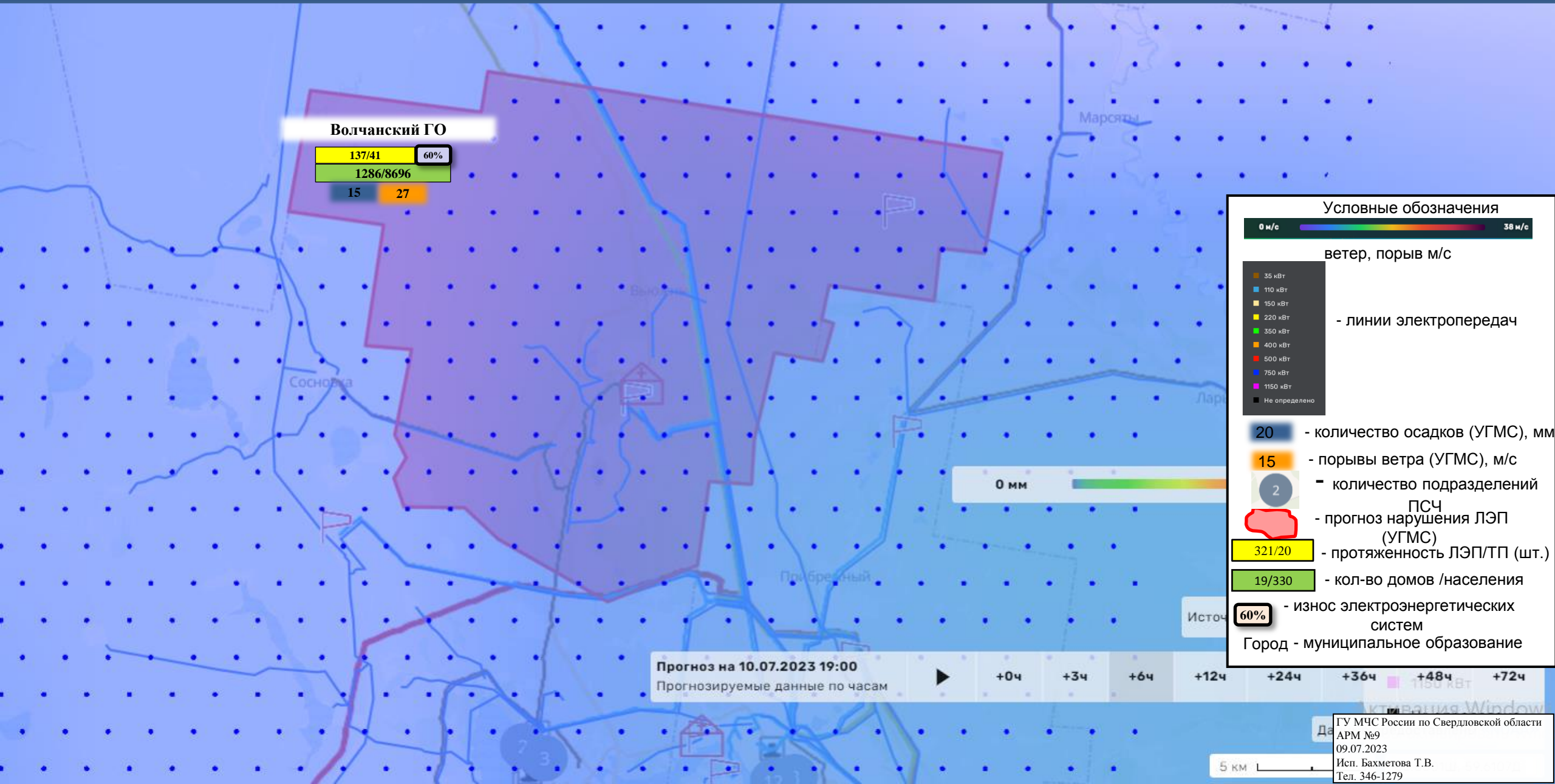
- 35 кВт
- 110 кВт
- 150 кВт
- 220 кВт
- 350 кВт
- 400 кВт
- 500 кВт
- 750 кВт
- 1150 кВт
- Не определено

- линии электропередач

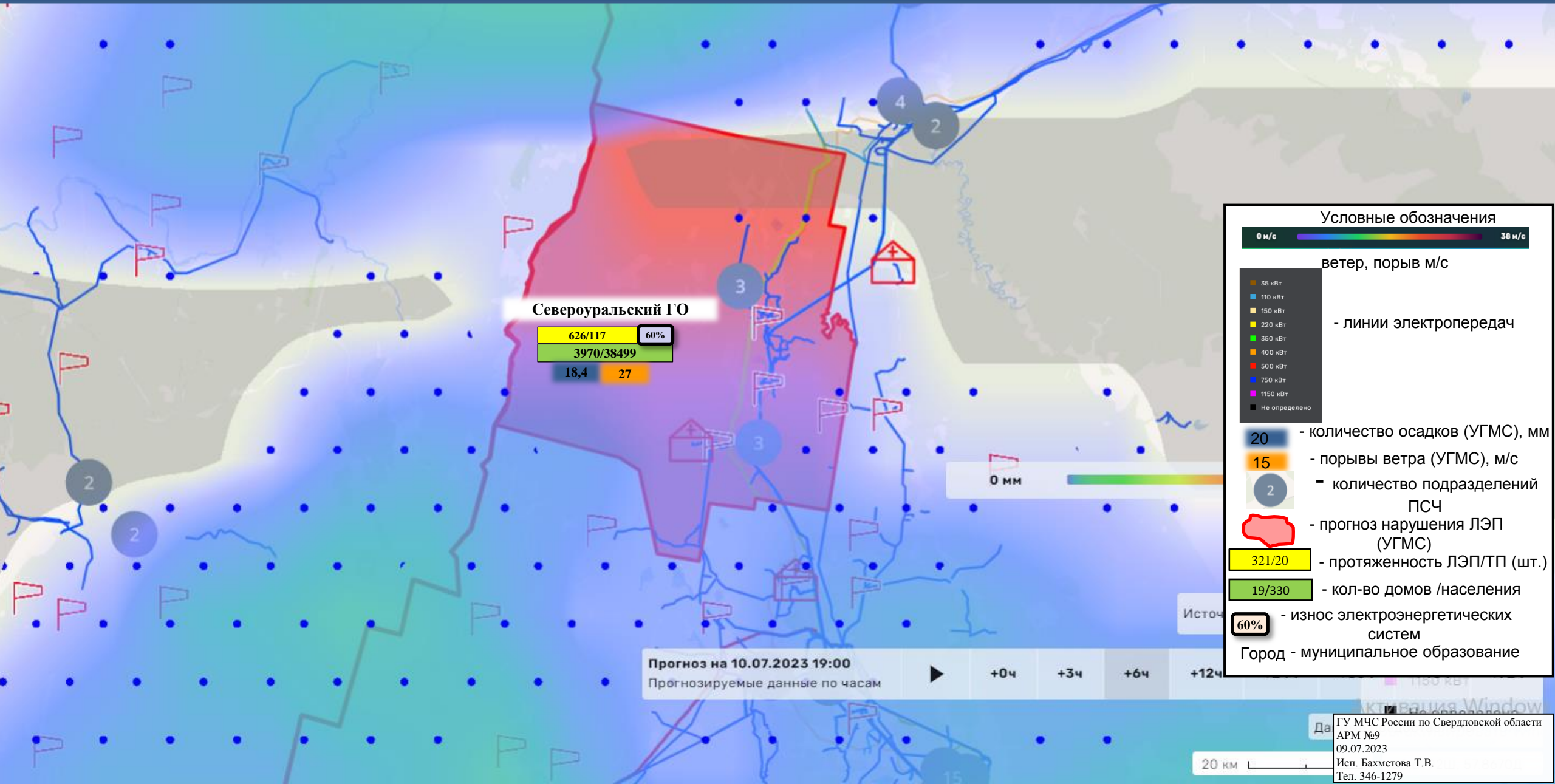
- 20 - количество осадков (УГМС), мм
- 15 - порывы ветра (УГМС), м/с
- 2 - количество подразделений ПСЧ
- прогноз нарушения ЛЭП (УГМС)
- 321/20 - протяженность ЛЭП/ТП (шт.)
- 19/330 - кол-во домов /населения
- 60% - износ электроэнергетических систем

Город - муниципальное образование

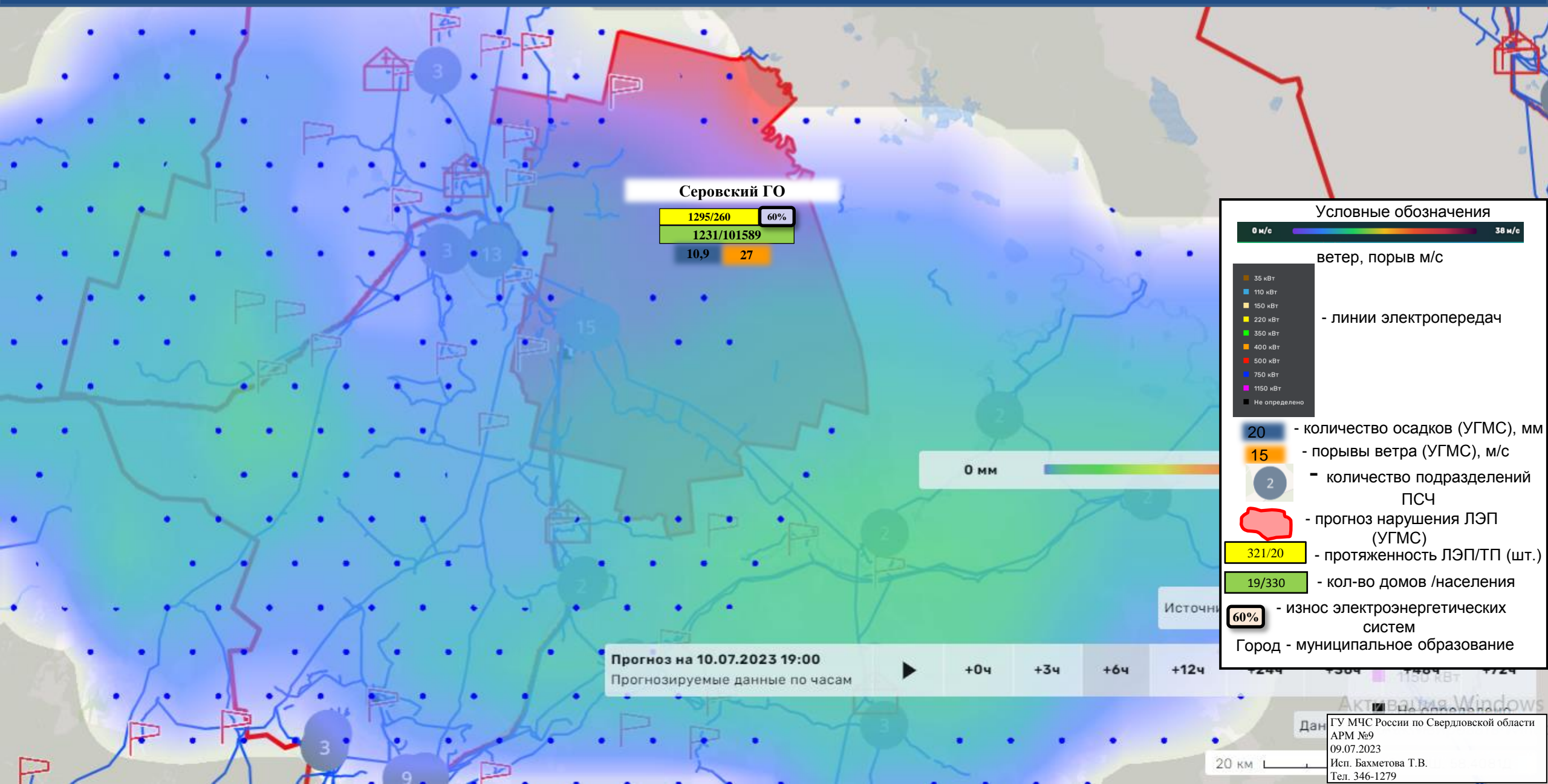
ИНФОРМАЦИОННЫЕ МАТЕРИАЛЫ ПО ОСАДКАМ НА ТЕРРИТОРИИ ВОЛЧАНСКОГО ГО СВЕРДЛОВСКОЙ ОБЛАСТИ (РИСК НАРУШЕНИЯ ЭЛЕКТРОСНАБЖЕНИЯ НА 10.07.2023)



ИНФОРМАЦИОННЫЕ МАТЕРИАЛЫ ПО ОСАДКАМ НА ТЕРРИТОРИИ СЕВЕРОУРАЛЬСКОГО ГО СВЕРДЛОВСКОЙ ОБЛАСТИ (РИСК НАРУШЕНИЯ ЭЛЕКТРОСНАБЖЕНИЯ НА 10.07.2023)



ИНФОРМАЦИОННЫЕ МАТЕРИАЛЫ ПО ОСАДКАМ НА ТЕРРИТОРИИ СЕРОВСКОГО ГО СВЕРДЛОВСКОЙ ОБЛАСТИ (РИСК НАРУШЕНИЯ ЭЛЕКТРОСНАБЖЕНИЯ НА 10.07.2023)



Серовский ГО

1295/260	60%
1231/101589	
10,9	27

Условные обозначения

0 м/с ————— 38 м/с
ветер, порыв м/с

- 35 кВт
- 110 кВт
- 150 кВт
- 220 кВт
- 350 кВт
- 400 кВт
- 500 кВт
- 750 кВт
- 1150 кВт
- Не определено

- линии электропередач

20 - количество осадков (УГМС), мм

15 - порывы ветра (УГМС), м/с

2 - количество подразделений ПСЧ

⬮ - прогноз нарушения ЛЭП (УГМС)

321/20 - протяженность ЛЭП/ТП (шт.)

19/330 - кол-во домов /населения

60% - износ электроэнергетических систем

Город - муниципальное образование

Прогноз на 10.07.2023 19:00

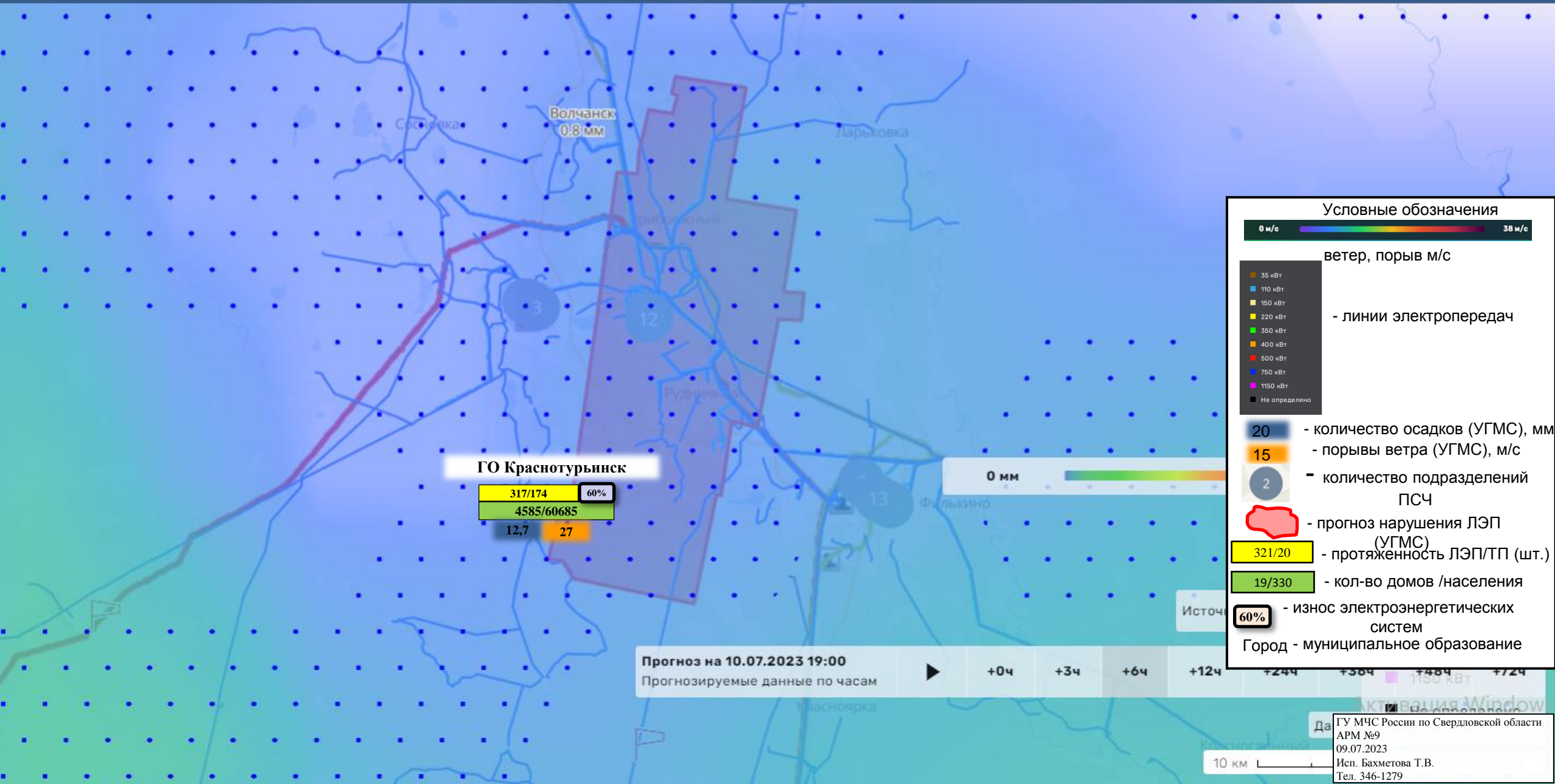
Прогнозируемые данные по часам

+0ч +3ч +6ч +12ч

ИНФОРМАЦИОННЫЕ МАТЕРИАЛЫ ПО ОСАДКАМ НА ТЕРРИТОРИИ ГО КАРПИНСК СВЕРДЛОВСКОЙ ОБЛАСТИ (РИСК НАРУШЕНИЯ ЭЛЕКТРОСНАБЖЕНИЯ НА 10.07.2023)



ИНФОРМАЦИОННЫЕ МАТЕРИАЛЫ ПО ОСАДКАМ НА ТЕРРИТОРИИ ГО КРАСНОТУРЬИНСК СВЕРДЛОВСКОЙ ОБЛАСТИ (РИСК НАРУШЕНИЯ ЭЛЕКТРОСНАБЖЕНИЯ НА 10.07.2023)



Условные обозначения

0 м/с 38 м/с

ветер, порыв м/с

- 35 кВт
- 110 кВт
- 150 кВт
- 220 кВт
- 350 кВт
- 400 кВт
- 500 кВт
- 750 кВт
- 1150 кВт
- Не определено

- линии электропередач

20 - количество осадков (УГМС), мм

15 - порывы ветра (УГМС), м/с

2 - количество подразделений ПСЧ

 - прогноз нарушения ЛЭП (УГМС)

321/20 - протяженность ЛЭП/ТП (шт.)

19/330 - кол-во домов /населения

60% - износ электроэнергетических систем

Город - муниципальное образование

ГО Краснотурьинск

317/174	60%
4585/60685	
12,7	27

Прогноз на 10.07.2023 19:00

Прогнозируемые данные по часам

▶	+0ч	+3ч	+6ч	+12ч	+24ч	+36ч	+48ч	+72ч
---	-----	-----	-----	------	------	------	------	------