

## ИТОГОВОЕ СОЧИНЕНИЕ – УСЛОВИЕ ДОПУСКА К ГОСУДАРСТВЕННОЙ ИТОГОВОЙ АТТЕСТАЦИИ ДЛЯ ВЫПУСКНИКОВ ТЕКУЩЕГО ГОДА

### ПО СОБСТВЕННОМУ ЖЕЛАНИЮ

Для предоставления его в ВУЗы\*:

- выпускники прошлых лет;
- лица, обучающиеся по образовательным программам СПО;
- лица, получающие среднее общее образование в иностранных образовательных организациях;
- лица, допущенные к ГИА в предыдущие годы, но не прошедшие ГИА или получившие на ГИА неудовлетворительные результаты.

\*Указанные лица самостоятельно выбирают срок участия в итоговом сочинении из числа установленных



### В ДОПОЛНИТЕЛЬНЫЕ СРОКИ ВПРАВЕ УЧАСТВОВАТЬ

- обучающиеся, получившие «незачет» (не более 2-х раз);
- обучающиеся и другие категории участников итогового сочинения, не явившиеся на итоговое сочинение по уважительным причинам;
- обучающиеся и другие категории участников, не завершившие сдачу итогового сочинения по уважительным причинам;
- обучающиеся, удаленные с итогового сочинения за нарушение требований (в случае если решение о включении процедуры удаления было принято на региональном уровне).

### ОЦЕНИВАНИЕ

Сочинение оценивается по системе «зачет»/«незачет» по следующим критериям оценивания:

1. Соответствие теме;
2. Аргументация. Привлечение литературного материала;
3. Композиция и логика рассуждения;
4. Качество письменной речи;
5. Грамотность.

Для получения «зачета» по изложению необходимо получить «зачет» по критериям № 1 и № 2, а также «зачет» по одному из критериев № 3–5.

Сочинения должны быть написаны самостоятельно и содержать не менее 250 слов.

### ПРОЦЕДУРА

Продолжительность проведения итогового сочинения 3ч. 55 мин.

+1ч. 30мин. дополнительно  
(для лиц с ОВЗ, детей-инвалидов, инвалидов)

### ДАТЫ ПРОВЕДЕНИЯ

6 декабря 2017г.

7 февраля 2018г.

16 мая 2018г.



## ИТОГОВОЕ ИЗЛОЖЕНИЕ – УСЛОВИЕ ДОПУСКА К ГОСУДАРСТВЕННОЙ ИТОГОВОЙ АТТЕСТАЦИИ

### ВПРАВЕ ПИСАТЬ

- обучающиеся с ОВЗ, дети-инвалиды и инвалиды;
- лица, обучающиеся в специальных учебно-воспитательных учреждениях закрытого типа, в учреждениях, исполняющих наказание в виде лишения свободы;
- лица, обучающиеся на дому, в образовательных организациях, в том числе в санаторно-курортных учреждениях, в которых проводятся необходимые лечебные, реабилитационные и оздоровительные мероприятия для нуждающихся в длительном лечении.



### ВПРАВЕ ПИСАТЬ ПОВТОРНО:

- обучающиеся, получившие «незачет» (не более 2 раз);
- обучающиеся, не явившиеся на итоговое изложение по уважительным причинам;
- обучающиеся, не завершившие сдачу итогового изложения по уважительным причинам;
- обучающиеся, удаленные с итогового изложения за нарушение требований (в случае если решение о включении процедуры удаления было принято на региональном уровне).

### ОЦЕНИВАНИЕ

Изложение оценивается по системе «зачет»/«незачет» по следующим критериям:

1. Содержание;
2. Логичность;
3. Использование элементов; стиля исходного текста;
4. Качество письменной речи;
5. Грамотность.

Для получения «зачета» по изложению необходимо получить «зачет» по критериям № 1 и № 2, а также «зачет» по одному из критериев № 3–5.

Изложения должны быть написаны самостоятельно и содержать не менее 150 слов.

### ПРОЦЕДУРА

Продолжительность проведения итогового изложения 3ч. 55 мин.

+1ч. 30мин. дополнительно (для лиц с ОВЗ, детей-инвалидов, инвалидов)

Рекомендуемое количество слов: 250–300

### ДАТЫ ПРОВЕДЕНИЯ

6 декабря 2017г.

7 февраля 2018г.

16 мая 2018г.





# Предметы

[www.ege.edu.ru](http://www.ege.edu.ru)



## ОБЯЗАТЕЛЬНЫЕ\*

Русский язык

Математика

Базовый и (или) профильные уровни

\*Для выпускников текущего года

## ПО ВЫБОРУ

Обществознание

Химия

Биология

Физика

Информатика и ИКТ

История

Литература

География

Иностранные языки  
(английский, немецкий,  
французский, испанский)



РОСОБРНАДЗОР ПРЕДУПРЕЖДАЕТ:  
СОБЛЮДАЙТЕ ПОРЯДОК  
ПРОВЕДЕНИЯ ЕГЭ





## ПОДАЙТЕ ЗАЯВЛЕНИЕ НА УЧАСТИЕ В ЕГЭ С УКАЗАНИЕМ ВЫБРАННЫХ ПРЕДМЕТОВ ДО 1 ФЕВРАЛЯ

Придите в ППЭ в день экзамена  
(вход в ППЭ осуществляется с 9:00)

Не забудьте паспорт, гелевую  
или капиллярную ручку  
с черными чернилами

Оставьте личные вещи до входа в ППЭ

## В АУДИТОРИИ:

Получите у организатора  
индивидуальный комплект (ИК)

Проверьте правильность  
комплектования и качество ИК:  
бланки ЕГЭ, КИМ

Сверьте значение штрихкодов  
и номеров КИМ с соответствующими  
значениями на контрольном листе

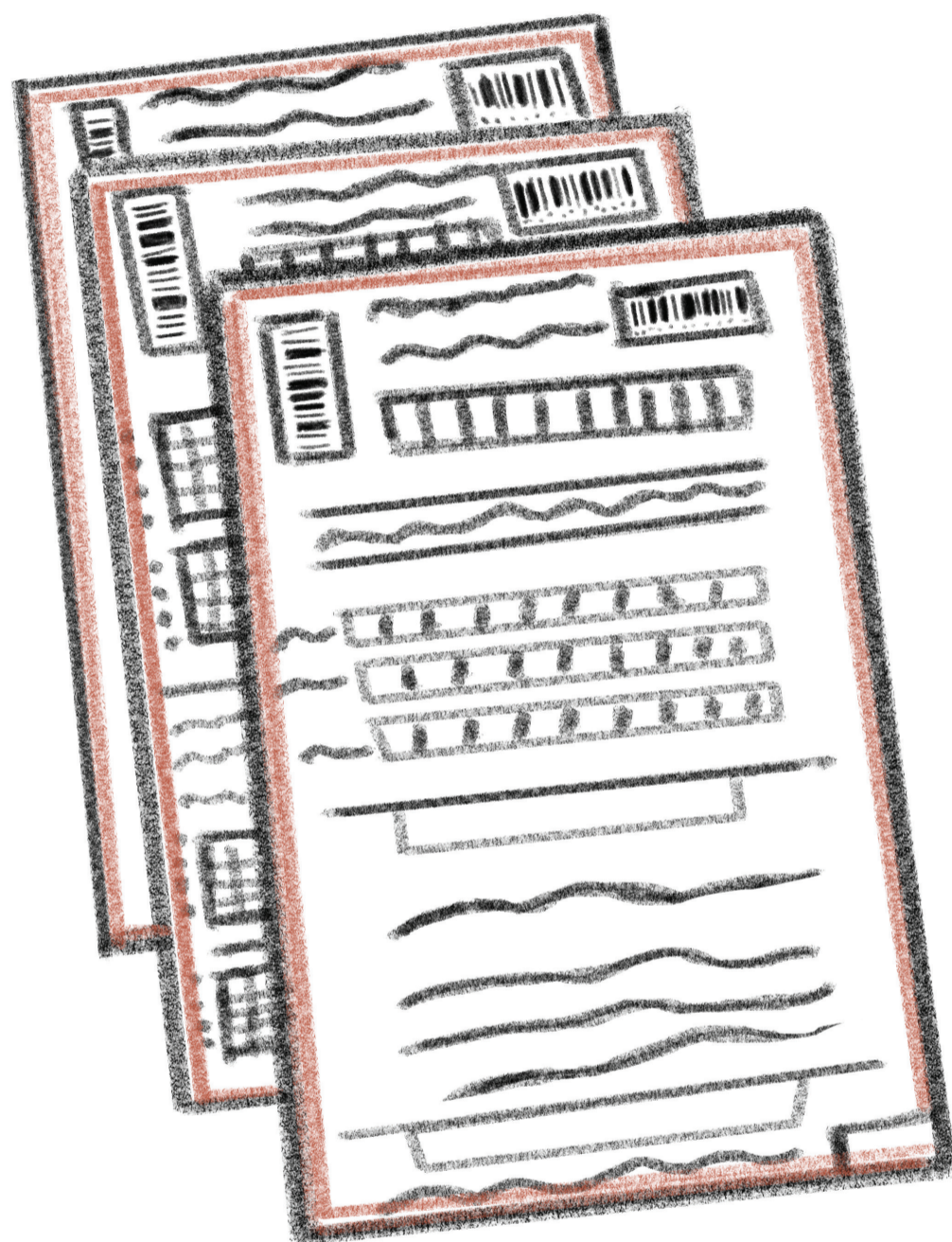
Заполните регистрационные поля  
бланков ЕГЭ

Выполните задания

Перенесите все ответы из черновиков  
и КИМ в бланки ЕГЭ

Получите результаты экзамена

В случае несогласия с выставленными  
баллами – подайте апелляцию





## РЕЗУЛЬТАТ ЕГЭ ПО РУССКОМУ ЯЗЫКУ ОБЯЗАТЕЛЕН ПРИ ПОСТУПЛЕНИИ В ВУЗЫ НА КАЖДОЕ НАПРАВЛЕНИЕ ПОДГОТОВКИ

### ЭКЗАМЕН

26 заданий

2 ЧАСТИ:

1 часть — ответ на каждое задание — это цифра (число) или слово (несколько слов), последовательность цифр (чисел);

2 часть — задание с развернутым ответом (сочинение по прочитанному тексту).

24 балла — для получения аттестата

36 баллов — для поступления в ВУЗ





## ДЛЯ ПОЛУЧЕНИЯ АТТЕСТАТА МОЖНО ВЫБРАТЬ ПРОФИЛЬНЫЙ И/ИЛИ БАЗОВЫЙ УРОВНИ

### ПРОФИЛЬНЫЙ УРОВЕНЬ

Для поступления в ВУЗ, где математика — одно из **вступительных испытаний**;

100-балльная система оценивания;

19 заданий.

2 ЧАСТИ:

1 часть — задания с кратким ответом базового уровня сложности;

2 часть — задания с кратким ответом повышенного уровня сложности и задания с развернутым ответом повышенного и высокого уровней сложности.

27 — минимальное количество баллов.

### БАЗОВЫЙ УРОВЕНЬ

5-балльная система оценивания;

20 заданий.

3 (удовлетворительно) — минимальное количество баллов.

### ПЕРЕСДАЧА

Обучающимся одного из уровней ЕГЭ по математике в резервные дни возможна только в случаях:

— Получения **неудовлетворительных результатов по обоим** уровням;

— **Выбора для сдачи только одного** уровня ЕГЭ по математике и получения **неудовлетворительного результата по данному** уровню.





## АНГЛИЙСКИЙ, ИСПАНСКИЙ, ФРАНЦУЗСКИЙ, НЕМЕЦКИЙ

### БАЛЛЫ

За письменную часть — 80 баллов

За устную часть — 20 баллов

100 баллов можно получить в сумме  
за письменную и устную части

### ЭКЗАМЕН

В ЕГЭ по иностранным языкам  
по желанию участника  
включается раздел «Говорение»  
(устная часть).

**Сдача экзамена в два дня:**  
день для сдачи письменной  
части и отдельный день для  
устной части экзамена.

Устная часть экзамена  
проводится с использованием  
средств цифровой аудиозаписи.





## МИНИМАЛЬНОЕ КОЛИЧЕСТВО БАЛЛОВ ДЛЯ ПОСТУПЛЕНИЯ В ВУЗЫ

Русский язык

36

Математика (профильная)

27

Физика

36

Химия

36

Информатика и ИКТ

40

Биология

36

История

32

География

37

Обществознание

42

Литература

32

Иностранные языки  
(английский, немецкий,  
французский, испанский)

22



## ППЭ ОБОРУДУЮТСЯ

Средствами видеонаблюдения;  
Металлоискателями;  
Системами подавления сигналов  
подвижной связи (по решению регионов).



## НА РАБОЧЕМ СТОЛЕ

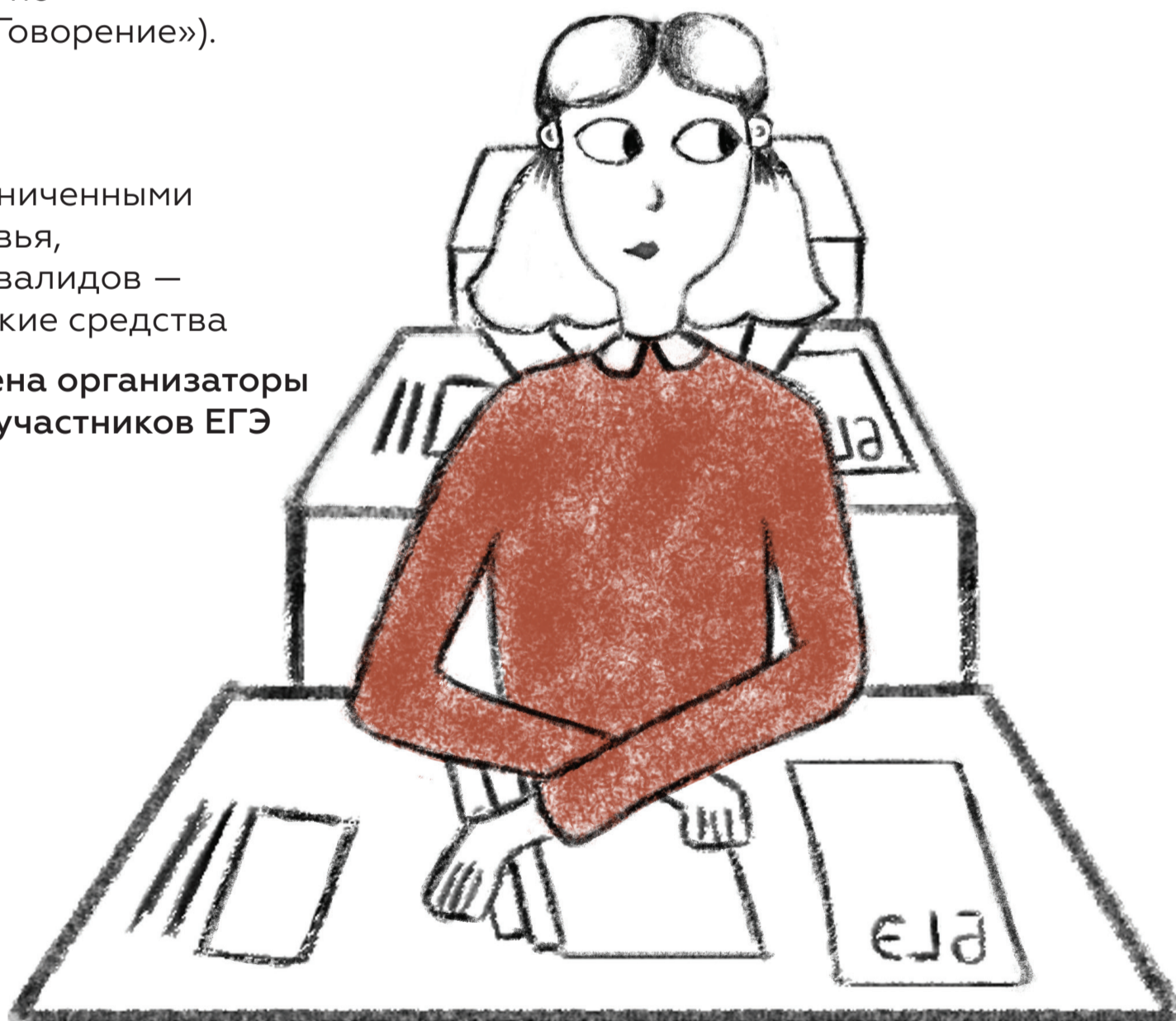
Экзаменационные материалы;  
Ручка (гелевая или капиллярная  
с чернилами черного цвета);  
Документ, удостоверяющий личность ;  
Дополнительное оборудование, которым  
разрешено пользоваться на экзаменах  
по отдельным учебным предметам;  
Черновики (кроме ЕГЭ по  
иностранному языку «Говорение»).

### При необходимости:

Лекарства, питание

Для участников с ограниченными  
возможностями здоровья,  
детей-инвалидов и инвалидов —  
специальные технические средства

Перед началом экзамена организаторы  
проводят инструктаж участников ЕГЭ





# Запрещается

www.ege.edu.ru



ИМЕТЬ ПРИ СЕБЕ  
СРЕДСТВА СВЯЗИ



ИМЕТЬ ПРИ СЕБЕ  
ФОТО-, АУДИО- И  
ВИДЕОАППАРАТУРУ



ИМЕТЬ ПРИ СЕБЕ  
ПИСЬМЕННЫЕ ЗАМЕТКИ  
И СПРАВОЧНЫЕ  
МАТЕРИАЛЫ



ВЫНОСИТЬ ИЗ  
АУДИТОРИИ  
МАТЕРИАЛЫ



ПЕРЕПИСЫВАТЬ  
ЗАДАНИЯ КИМ



ПЕРЕСАЖИВАТЬСЯ



РАЗГОВАРИВАТЬ  
МЕЖДУ СОБОЙ



ОБМЕНИВАТЬСЯ  
МАТЕРИАЛАМИ  
И ПРЕДМЕТАМИ



ВЫХОДИТЬ ИЗ  
АУДИТОРИЙ БЕЗ  
СОПРОВОЖДЕНИЯ

## РАЗРЕШАЕТСЯ

Дополнительные материалы,  
которые можно использовать на ЕГЭ:

Математика (базовый и профильный) — линейка

Физика — непрограммируемый калькулятор и линейка

Химия — непрограммируемый калькулятор

География — линейка, транспортир,  
непрограммируемый калькулятор

Специальные технические средства для лиц с ОВЗ,  
детей-инвалидов и инвалидов



## УЧАСТНИК ЕГЭ ЗАБЛАГОВРЕМЕННО ИНФОРМИРУЕТСЯ О ВРЕМЕНИ, МЕСТЕ И ПОРЯДКЕ РАССМОТРЕНИЯ АПЕЛЛЯЦИИ

### УЧАСТНИК ЕГЭ ИМЕЕТ ПРАВО ПОДАТЬ АПЕЛЛЯЦИЮ

#### О НАРУШЕНИИ УСТАНОВЛЕННОГО ПОРЯДКА ПРОВЕДЕНИЯ ЕГЭ

##### КОГДА?

В день проведения экзамена.  
Не покидая ППЭ.

##### КУДА?

Члену ГЭК.

#### АПЕЛЛЯЦИИ РАССМАТРИВАЮТСЯ КОНФЛИКТНОЙ КОМИССИЕЙ

В течение 2-х рабочих дней  
с момента ее поступления.

#### АПЕЛЛЯЦИЯ МОЖЕТ БЫТЬ УДОВЛЕТВОРЕНА ИЛИ ОТКЛОНЕНА

При удовлетворении апелляции  
результат экзамена аннулируется. Участник ЕГЭ  
сдаёт экзамен в другой день, предусмотренный  
единым расписанием ЕГЭ.

#### ПРИ РАССМОТРЕНИИ АПЕЛЛЯЦИИ МОГУТ ПРИСУТСТВОВАТЬ:

- участник ЕГЭ;
- родители (законные представители);
- члены ГЭК  
(по решению председателя ГЭК);
- представители Рособнадзора;
- общественные наблюдатели;
- представители ОИВ, осуществляющие  
контрольные и надзорные функции  
в сфере образования.

#### О НЕСОГЛАСИИ С ВЫСТАВЛЕННЫМИ БАЛЛАМИ

##### КОГДА?

В течение двух рабочих дней со дня  
официального объявления результатов ЕГЭ  
по соответствующему учебному предмету.

##### КУДА?

Выпускники  
текущего года — в своей школе.  
Выпускники прошлых лет и другие  
участники ЕГЭ — в места, в которых  
они были зарегистрированы на сдачу ЕГЭ.

#### АПЕЛЛЯЦИИ РАССМАТРИВАЮТСЯ КОНФЛИКТНОЙ КОМИССИЕЙ

В течение 4-х рабочих дней с момента  
ее поступления.

#### АПЕЛЛЯЦИЯ МОЖЕТ БЫТЬ УДОВЛЕТВОРЕНА ИЛИ ОТКЛОНЕНА

При удовлетворении апелляции  
результат экзамена аннулируется или  
пересчитывается и утверждается ГЭК.

#### НЕ РАССМАТРИВАЮТСЯ АПЕЛЛЯЦИИ ПО ВОПРОСАМ:

- содержания и структуры заданий  
по учебным предметам;
- неправильного оформления  
экзаменационной работы;
- нарушения участника ЕГЭ  
требований Порядка;
- оценивания результатов выполнения  
заданий с кратким ответом.

